



Historische Kataloge bilden seit Jahren die Quelle für Bücher, WEB Seiten und Datenbanken, die sich mit historischer Funktechnik beschäftigen. Dabei bilden sie Geräte, Einzelteile und vereinzelt auch die Technologie in Form von Schaltbildern und Artikeln des entsprechenden Jahres ab.

Der hier vorliegende Katalog stammt aus dem funkhistorischen Archiv der GFGF e.V.

Die auf unserer WEB Seite verfügbaren Kataloge sind aufgrund des verfügbaren Speicherplatzes mit geringerer Auflösung publiziert. Auf Anfrage können diese in hoher Auflösung zur Verfügung gestellt werden.

Wir würden uns über Ihre Spenden oder auch Ihre Mitgliedschaft sehr freuen.

Illustrierter Katalog

1935-36

der

Rundfunk-Großhandlung

Drewitz & Co.

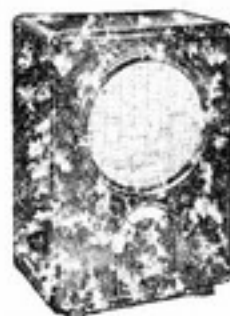
Dresden-A.

Serrestr. 1 • Ruf: 20668 und 14410

Volksempfänger VE 301

Er ist ein Einkreis-Zweiröhren-Empfänger mit eingebautem magnetischem Lautsprecher und 2 Wellenbereichen. Der Empfänger wird nach den Sicherheitsvorschriften des Verbandes Deutscher Elektro-

techniker (VDE) von allen apparatebauenden Firmen auf Grund einheitlicher Richtlinien gebaut. Zahlreiche Vorsatz- und Zusatzgeräte zum VE sind in diesem Katalog noch besonders zusammengestellt.

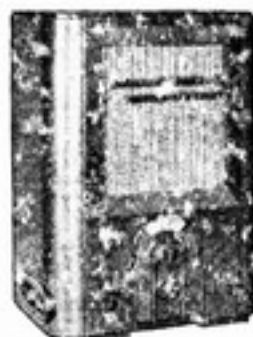


VE 301 W für Wechselstrom
im Preßstoffgehäuse;
mit Röhren . . RM 76,—
Röhrensatz:
904, 164, 354 . . RM 20,75

VE 301 GW für Allstrom
im Preßstoffgehäuse;
mit Röhren . . RM 87,—
Röhrensatz:
VC 1, VL 1 . . RM 25,50

VE 301 G für Gleichstrom
im Holzgehäuse (Eiche)
mit Röhren . . RM 76,—
Röhrensatz:
1821, 1823 d . . RM 25,25

VE 301 B 2 für Batterien
mit Röhren
ohne Batterien RM 65,—
mit Batterien . RM 83,—
Röhrensatz:
2×KC 1, KL 1 . RM 19,—



Arbeitsfront-Empfänger DAF 1011



Der Standard-Empfänger für den Gemeinschaftsempfang in den Betrieben ist ein Dreikreis-Vierröhren-Gerät, bestehend aus einer HF-Stufe mit Bandfiltereinang, Rückkopplungsaudion, einer widerstandsgekoppelten Vorröhre und einer Endröhre RE 614 oder LK 4110. Er gewährleistet gute Wiedergabe von Sprache und Musik und besitzt bei einer verhältnismäßig großen Ausgangsleistung von mindestens 2,5 Watt eine geringe Störanfälligkeit.

Empfänger mit Röhren ohne Lautsprecher RM 295,—
Lautsprecher-Chassis AFC 353 RM 54,—

Der Lautsprecher trägt den Namen „Arbeitsfront-Lautsprecher“ und hat als Chassis die Typenbezeichnung AFC 353, als Rundstrahler AFR 354.



Volkslautsprecher



VL 34

Volkslautsprecher,

der Lautsprecher der deutschen Qualitätsarbeit, in geschmackvollem Preßgehäuse, vorzüglich im Ton RM 25,—



G. Dm. 342

Permanent-Dynamo-Chassis,

mit dem neuen deutschen Edelmetallmagneten Ni-Al; ausgezeichnete Klang u. große Lautstärke zeichnen d. Chassis aus RM 26,—



G. F. 341

Freischwinger-Chassis,

Durchmesser der Membran 240 Millimeter, nahtlose Membran, Dreifach-Anschluß mit Stecker RM 12,—

INHALTSÜBERSICHT

AEG	1	Kapa	36	Sachsenwerk	20—21
Akkumulatoren	43	Körting	8—10	Schaleco	21
Allstromröhren	40	Lautsprecher	32—33	Schaub	22
Anoden — Heizbatterien	39	Loewe	11	Seibt	23—24
Antennen — Antennenmaterial	35—36	Lorenz	11	Siemens	25
Blaupunkt	2	Lumophon	12	Skalenlämpchen	39
Braun	3	Mende	13	Stafffurter	26—27
Detewe	4	Neufeldt & Kuhnke	14	Störschutz	38
Emud	5	Nora	15—16	Telag	28
Graetz	6	Owin	16—17	Tekade	28
Grassmann	7	Philips	18	Telefunken	29—30
Gleichrichterröhren	40	Plattenspieler	38	Tonabnehmer	38
Hellogen	34—35	Roland Brandt	19	VE-Zubehör	37
Hydra	38	Röhrentabelle = 3. Umschlagseite		Vorschaltgleichrichter	38
		Saba	20	Wega	31

Deutschlandmeister 35/36 (Type 215 WL/GWL)

Einkreis-Zweiröhren-Empfänger mit dynamischem Vollklang-Lautsprecher; 3 Watt Endleistung; Antennenkopplung stetig veränderlich, dadurch schließsame Anpassung an die jeweiligen Empfangsverhältnisse; eingebauter Sperrkreis; Lautstärke- und Klangfarberegler; Edelholzgehäuse.

Für Wechselstrom (WL) mit Röhren RM 163,—
Röhrensatz: 1284, 964, 1064 RM 32,—

Für Allstrom (GWL) mit Röhren RM 185,—
Röhrensatz: CF 7, CL 2, CY 1 RM 40,75

1/1



AEG-Deutschlandmeister 215 WL/GWL

Europameister 35/36 (Type 325 WL)

Zweikreis-Dreiröhren-Empfänger mit dynamischem Vollklang-Lautsprecher; 3 Watt Endleistung; Hochfrequenz-Eisenspulen; Feintrenner; eingebauter Sperrkreis; Lautstärke- und Klangfarberegler; Edelholzgehäuse.

Für Wechselstrom (WL) mit Röhren RM 235,—

Röhrensatz: AF 3, AF 7, AL 1, AZ 1 RM 42,50

1/2



AEG-Europameister 325 WL

Weltmeister 35/36 (Type 465 WL/GWL)

Vierröhren-Groß-Superhet mit dynamischem Vollklang-Lautsprecher; 6 Abstimm- davon 4 Bandfilterkreise mit Hochfrequenz-Eisenspulen; automatischer Schwundausgleich; eingebaute Störsperrung; Lautstärke- und Klangfarberegler; Stummabstimmung; Edelholzgehäuse.

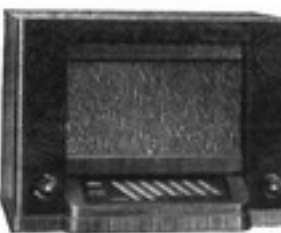
Für Wechselstrom (WL) mit Röhren RM 305,—

Röhrensatz: ACH 1, 1294, 1254, 964, 1064 RM 63,50

Für Allstrom (GWL) mit Röhren RM 348,—

Röhrensatz: CK 1, CF 3, CBC 1, CL 2, CY 1 RM 74,75

1/3



AEG-Weltmeister 465 WL/GWL

Super-Geatron 34 *

Dreiröhren-Superhet in Reflexschaltung mit dynamischem Lautsprecher; Kurzwellenteil; Klangfarbe- und Lautstärke-Regelung; alphabetischer Stationswähler; einfache Umschaltung auf Kurz-, Mittel- und Langwellen; Edelholzgehäuse.

Für Wechselstrom mit Röhren RM 238,—

Röhrensatz: ACH 1, 1234, 1374 d, 1064 RM 51,—

Für Gleichstrom mit Röhren RM 222,—

Röhrensatz: BCH 1, 1834, 1823 d RM 50,50

1/4

**Super-Geadem 34 ***

Vierröhren-Superhet mit dynamischem Lautsprecher mit Nawi-Membran; automatischer Schwundausgleich; alphabetischer Stationswähler und Abstimmkontrolller; Mittel- und Langwellenempfang; Edelholzgehäuse.

Für Wechselstrom mit Röhren RM 285,—

Röhrensatz: 1234, 1224, 1254, 964, 2004 RM 67,—

Für Gleichstrom mit Röhren RM 285,—

Röhrensatz: 1834, 1834, 1854, BL 2 RM 66,50

1/5

**Super-Geador 34 ***

Fünfröhren-Groß-Superhet mit dynamischem Lautsprecher mit Nawi-Membran; Weltempfänger mit Kurzwellenteil; automatischer Schwundausgleich; alphabetischer Stationswähler und Abstimmkontrolller; Edelholzgehäuse.

Für Wechselstrom mit Röhren RM 390,—

Röhrensatz: 2x1234, 1224, 924, 964, 2004 RM 78,75

Für Gleichstrom mit Röhren RM 394,—

Röhrensatz: 2x1834, 1824, 1826, BL 2 RM 80,—

1/6



*) Baujahr 1934/35, lieferbar nur solange Vorrat.

Blaupunkt 3 W 15 und 3 G 15

Einkreis-Dreiröhren-Geradeaus-Empfänger; Wellenbereich: 200—600 und 800—2000 m; Gehäuse: Nußbaum mit Preßstoff.

Für Wechselstrom (3 W 15) mit Röhren . . . RM 184,—
Röhrensatz: 2×AC 2, AL 1, AZ 1 RM 33,—

Für Gleichstrom (3 G 15) mit Röhren RM 191,—
Röhrensatz: 2×CC 2, CL 2 RM 33,—

1/11



Blaupunkt Super 4 W 55

Fünfkreis-Vierröhren-Superhet; Wellenbereich: 210—560 u. 1250—1950 m; Preßstoffgehäuse.

Für Wechselstrom mit Röhren RM 265,—

Röhrensatz: ACH 1, AH 1, AB 2, AC 2, AL 1,
AZ 1 RM 60,—

1/12



Blaupunkt Super 4 W 65

Sechskreis - Vierröhren - Superhet; Wellenbereich: 19—51, 200—600 und 800—2000 m.

Für Wechselstrom:

im Nußbaumgehäuse mit Röhren RM 332,—
im Preßstoffgehäuse mit Röhren RM 315,—

Röhrensatz: ACH 1, AH 1, AB 2, AF 7, AL 1,
AZ 1 RM 64,75

Dasselbe Gerät als Musikschränk RM 690,—

1/13



Preßstoffgehäuse

Blaupunkt Super 4 GW 65

Sechskreis-Vierröhren-Allstrom-Superhet; Wellenbereich: 19—51, 200—600 und 800—2000 m.

Für Allstrom:

im Nußbaumgehäuse mit Röhren RM 352,—
im Preßstoffgehäuse mit Röhren RM 335,—

Röhrensatz: CK 1, CH 1, CB 2, CF 7, CL 2,
CY 1 RM 78,75

1/14



Nußbaumgehäuse

Blaupunkt Groß-Super 4 W 95

Neunkreis - Vierröhren - Superhet; Wellenbereich: 19—51, 200—600 und 800—2000 m; kaukasisch Nußbaumgehäuse.

Für Wechselstrom mit Röhren RM 380,—

Röhrensatz: AH 1, AC 2, AH 1, AB 2, AF 7,
AL 1, AZ 1 RM 66,75

1/15



2-Kreis-2-Röhren-Reflex-Empfänger

eingebauter voll-dynamischer Lautsprecher; Wellenbereich 200—2000 m; eingebauter Sperrkreis; Vollsichtskala.

Für Wechselstrom (Type 580) mit Röhren . RM 214,—
Röhrensatz: 1284, AB 1, 964, 1064 . . . RM 36,50

Für Gleichstrom (Type 585) mit Röhren . RM 220,—
Röhrensatz: 1884, BB 1, BL 2 . . . RM 37,25

desgl. mit eingebautem elektr. Plattenspieler (Truhe):

Für Wechselstrom (Type 570) mit Röhren . RM 256,—

Für Gleichstrom (Type 575) mit Röhren . RM 265,—

1/21



5-Kreis-3-Röhren-Super

mit eingebautem dynamischem Lautsprecher; 2 Wellenbereiche; Lichtantenne; praktisch vollkommener Fadingausgleich; automat. Lautstärkeregelung; Edelholzgehäuse.

Nur für Wechselstrom (Super 5) mit Röhren RM 269,—
Röhrensatz: AK 2, AB 2, AF 7, AL 1, AZ 1 RM 52,25

Für Wechselstrom (Phono-Super 5) mit Röhren RM 319,—
Röhrensatz: AK 2, AB 2, AF 7, AL 1, AZ 1 RM 52,25

Ausführung wie Super 5, m. eingeb. elektr. Plattenspieler

1/22



6-Kreis-4-Röhren-Super

mit eingebautem dynamischem Lautsprecher; 3 Wellenbereiche; Lichtantenne; Feldstärkeanzeiger zur lautlosen Einstellung; fast vollkommener Fadingausgleich und Lautstärkeautomatik selbst bei Kurzwellen; Empfindlichkeitsregler; Edelholzgehäuse.

Für Wechselstrom (Super 6) mit Röhren . RM 290,—
Röhrensatz: AK 2, AF 3, AB 2, AC 2, AL 1, AZ 1 RM 59,25

Für Allstrom (Super 6) mit Röhren . . . RM 320,—
Röhrensatz: CK 1, CF 3, CB 2, CC 2, CL 2, CY 1 RM 72,25

Für Wechselstrom (Phono-Super 6) mit Röhren RM 340,—
Röhrensatz: AK 2, AF 3, AB 2, AC 2, AL 1, AZ 1 RM 59,25

Ausführung wie Super 6, m. eingeb. elektr. Plattenspieler

Für Allstrom (Phono-Super 6) mit Röhren . . RM 375,—

Röhrensatz: CK 1, CF 3, CB 2, CC 2, CL 2, CY 1 RM 72,25

1/23



7-Kreis-4-Röhren-Super

hohe Trennschärfe u. Empfindlichkeit; absoluter Fadingausgleich, auch bei Kurzwellen; Feldstärkeanzeiger; optischer Wellenbereichsanzeiger; Edelholzgehäuse.

Für Wechselstrom (Super 7) mit Röhren . . RM 325,—
Röhrensatz: AK 2, AF 3, AB 2, AC 2, AL 1, AZ 1 RM 59,25

Für Allstrom (Super 7) mit Röhren . . . RM 345,—
Röhrensatz: CK 1, CF 3, CB 2, CC 2, CL 2, CY 1 RM 72,25

Für Wechselstrom (Phono-Super 7) mit Röhren RM 375,—

Ausführung wie Super 7, m. eingeb. elektr. Plattenspieler

Für Allstrom (Phono-Super 7) mit Röhren . RM 395,—

1/24



Vorsatzgerät für den VE 301 W

Hochfrequenz-Vorsatzstufe; macht aus dem VE 301 ein modernes Zweikreis-Gerät; Empfang der europäischen Sender; Vollsichtskala; Einknopfbedienung; automatische Lichtantenne.

Für Wechselstrom mit Röhren RM 72,—

Röhrensatz: 1284 RM 13,—

1/25



Helgoland 125 W

Einkreis - Zweiröhren - Geradeaus - Empfänger mit elektrodynamischem Lautsprecher; Mittel- u. Langwellenbereich; Anschlußklemme für Sperrkreis; Tonblende; Anschluß für zweiten Lautsprecher, der eingebaute Lautsprecher kann abgestellt werden; Anschluß für Plattenspieler; Schleiflack-Holzgehäuse.

Für Wechselstrom mit Röhren RM 149,—
1/31 Röhrensatz: AF 7, AL 1, AZ 1 RM 30,75



Stolzenfels 235 W

Zweikreis-Dreiröhren-Geradeaus-Empfänger mit elektrodynamischem Lautsprecher; Mittel- und Langwellenbereich; Anschlußklemme für Sperrkreis; Tonblende; Anschluß für zweiten Lautsprecher; Abstellvorrichtung für eingebauten Lautsprecher; Anschluß für Plattenspieler; automat. Bereichsmelder; Wuchtantrieb; Edelholzgehäuse.

Für Wechselstrom mit Röhren RM 242,50
1/32 Röhrensatz: AF 3, AF 7, AL 1, AZ 1 RM 42,50



Stolzenfels-Phono

Dasselbe Gerät wie Stolzenfels 235 W mit Phonoteil: Zweikreis-Dreiröhren-Geradeaus-Empfänger mit elektrodynamischem Lautsprecher; Mittel- und Langwellenbereich; Anschlußklemme für Sperrkreis; Tonblende; Anschluß für zweiten Lautsprecher; Abstellvorrichtung für eingebauten Lautsprecher; Anschluß für Plattenspieler; automat. Bereichsmelder; Wuchtantrieb; Edelholzgehäuse.

Für Wechselstrom mit Röhren RM 298,—
1/33 Röhrensatz: AF 3, AF 7, AL 1, AZ 1 RM 42,50



Stolzenfels 235 GW

Zweikreis-Dreiröhren-Geradeaus-Empfänger für Gleich- und Wechselstrom; permanent-dynamischer Lautsprecher; Mittel- und Langwellenbereich; Anschlußklemme für Sperrkreis; Tonblende; Anschluß für zweiten Lautsprecher; Abstellvorrichtung für eingebauten Lautsprecher; automat. Bereichsmelder; Wuchtantrieb; Edelholzgehäuse.

Für Allstrom mit Röhren RM 268,—
1/34 Röhrensatz: CF 3, CF 7, CL 2, CY 1 RM 55,50



Typ Saarbrücken

Zweiröhren-Hochleistungs-Empfänger mit Ultra-Steilkreis; Hochfrequenz-Eisenkernspulen; Emud-Speziallautsprecher; Vollsicht-Skala; eingebaute Lichtantenne; Netzstördrossel; Entbrummer; Anschluß für Grammophon und zweiten Lautsprecher; einsetzbarer Sperrkreis; Edelholzgehäuse.

Für Wechselstrom mit Röhren RM 137,50

1/41 Röhrensatz: 1284, 374, 504 RM 29,50



Typ Ulm

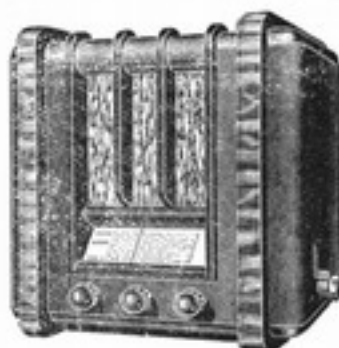
Zweiröhren-Hochleistungs-Empfänger mit Ultra-Schwingkreis; vieldynamischer Lautsprecher; Kurzwellenteil; Vollsicht-Skala mit Vierfarbenbeleuchtung; eingebaute Lichtantenne; Netzstördrossel; Tonblende; Entbrummer; Anschluß für Grammophon und zweiten Lautsprecher; einsetzbarer Sperrkreis; Edelholzgehäuse.

Für Wechselstrom mit Röhren RM 163,—

Röhrensatz: 1284, 964, 1064 RM 32,—

Für Gleichstrom mit Röhren RM 175,—

1/42 Röhrensatz: 1884, BL 2 RM 32,75

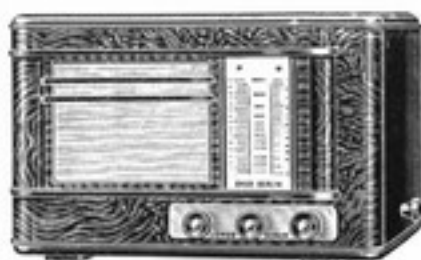


Typ Berlin

Zweikreis-Dreiröhren-Empfänger mit elektro-dynamischem Lautsprecher; Einknopfbedienung; Dreifeld-Vollsichtskala; Hochfrequenz-Eisenkernspulen; Luftdreh-Kondensatoren mit Calit-Isolation; eingebaute Lichtantenne; H.-F.-Netzstördrossel; veränderliche Tonblende; einsetzbarer Sperrkreis; hochfrequente Lautstärkeregelung kombiniert mit Netzschalter; Edelholzgehäuse.

Für Wechselstrom mit Röhren und Sperrkreis RM 225,—

1/43 Röhrensatz: AF 7, AF 7, AL 1, 1064 RM 42,50



Volksradio-Gerät

Einkreis-Zweiröhren-Empfänger mit Freischwinger-Lautsprecher; beleuchtete Skala; zwei Wellenbereiche umschaltbar; Anschluß für Schallplattenübertragung; eingebaute Lichtantenne bei Wechselstromtype; Holzgehäuse mit polierter Frontplatte.

Für Wechselstrom mit Röhren RM 49,50

Röhrensatz:

für L 2 W 110/220 V: 904, 134, 354

für L 2 G 110 V: 084 S, 114 S od. 164 S

für L 2 G 220 V: 084 S, 134 S od. 164 S

1/44



Topas

Einkreis-Zweiröhren-Empfänger; verbesserter dynamischer Hochwirkungs-Lautsprecher; einfachste Bedienung; neuartige Rückkopplung, deren Wirkung für den ganzen Wellenbereich nach einmaliger Einstellung unverändert bleibt; verstimmungsfreie Lautstärkeregelung; Punkteichung; Sparschaltung von 55 auf 30 Watt; Hochfrequenz-Eisenkern-H-Spulen; Vollsicht-Skala; Tonblende; Schallplattenanschluß; Nußbaum-Holzgehäuse.

Für Wechselstrom mit Röhren RM 171,50
 Röhrensatz: AF 7, AL 1, 1064 RM 30,75
 Sperrkreis für 200—600 m RM 5,25

1/51



Granat

Zweikreis-Vierröhren-Hochleistungs-Empfänger mit neuem dynamischem HW-Lautsprecher mit fünffacher Leistung; Schnellgang-Skala mit Stummabstimmung; automatischer Schwundausgleich und selbsttätige Lautstärkeregelung; neuartige Rückkopplung verhindert die störenden Pfeiftöne beim Empfang; dreistufige Tonblende; niederfrequenter Lautstärkereglер für Rundfunkempfang und Schallplattenwiedergabe; Nußbaum-Holzgehäuse.

Für Wechselstrom mit Röhren RM 254,—
 Röhrensatz: AH 1, AF 3, AB 2, AC 2, AL 1, AZ 1 RM 54,25
 Sperrkreis f. mittl. u. lange Wellen umschaltb. RM 7,25
 Falls Abstimmeter gewünscht . . Mehrpreis RM 8,—

1/52



Dreiröhren-Super 36 W

Sechskreis-Dreiröhren-Super; neuer dynamischer HW-Lautsprecher mit fünffacher Leistung; selten guter Schwundausgleich, auch auf Kurzwellen; keine Lautstärke-schwankungen bei Fernempfang; Hochfrequenzlitzeneisen-spulen; regelbare Hochfrequenz-Störblende; Niederfrequenz-Lautstärkereglер; Nußbaum-Holzgehäuse.

Für Wechselstrom mit Röhren RM 258,—
 Röhrensatz: AK 1, 1294, AB 1, 964, 1064 . . RM 54,—

1/53



Graetzor 34 G III

Siebenkreis-Vierröhren-Hexoden-Allstrom-Super; f. Gleich- und Wechselstrom ohne Röhrenwechsel und ohne Umschaltung für alle Spannungen; neuer dynamischer HW-Lautsprecher mit fünffacher Leistung, daher auch für Gemeinschaftsempfang; hohe Fernempfangsleistung; mit allem Hörkomfort, Tonblende, Kurzwellenteil usw.; Nußbaum-Holzgehäuse.

Für Allstrom mit Röhren RM 340,—
 Röhrensatz: 1834, 1894, 1884, BL 2 RM 64,50

1/54



Togo

Einkreis-Zweiröhren-Schirmgitter-Empfänger mit Ferrocart-Spulensystem; eingebaut. Sperrkreis; voll-dynamischer Speziallautsprecher; Tonblende; kombinierter Wellen- und Antennenschalter; Edelholzgehäuse.

Für Wechselstrom mit Röhren RM 148,50
 1/55 Röhrensatz: 1284, 964, 1064 RM 32,—



Simba

Zweikreis-Zweiröhren-Reflex-Empfänger; Sperrkreis für Normal- und Langwelle; Tonblende; konstante Rückkopplung; Linearskala; automatischer Schalter für wahlweise Verwendung eines oder zweier Lautsprecher; Edelholzgehäuse.

Für Wechselstrom mit Röhren RM 194,—
 Röhrensatz: AH 1, AL 1, AZ 1 RM 31,50
 1/56 Für Allstrom mit Röhren RM 214,—
 Röhrensatz: CH 1, CL 2, CY 2 RM 43,—



Samoa

Siebenkreis-Vierrohren-Super mit Kurzwellenteil; Schattenanzeiger; Schwundausgleich; Dioden-Gleichrichtung; niederfrequente Lautstärkeregelung; kontinuierliche Tonblende; Edelholzgehäuse.

Für Wechselstrom mit Röhren RM 295,—
 1/57 Röhrensatz: AK 2, 2xAF 7, AB 2, AL 1, AZ 1 RM 64,—



Kamerun

Musikschatulle von besonders luxuriöser Ausstattung mit Empfangsgerät „Simba“ und dem Großlautsprecher „Helios 68“. Gutes Laufwerk mit hervorragendem Tonabnehmer; elektrische Innenbeleuchtung.

Für Wechselstrom mit Röhren RM 348,—
 1/58 Röhrensatz: AH 1, AL 1, 2004 RM 37,—



Großraum-Tonsender

Fafner 4 a

Ein jüngerer Bruder des bekannten „Fafner 7 b“, und zwar ein „Helios Dynamos 68“ mit R. F. W. 4 Watt Endstufe. Genau wie „Fafner 7 b“ an irgend einem Empfänger angeschlossen, verleiht er durch eingebaute Entzerrungsglieder der Musik Farbigkeit und Glanz.

1/59 Komplett mit Lautsprecher und Röhren . . RM 220,—



Fafner 7 b

R. F. W.-Großraum-Tonsender; ein Spez.-Großlautsprecher mit angebaute R. F. W.-Endverstärkung; unverzerrte Ausgangsleistung 7½ Watt; zum direkten Anschluß an jeden Empfänger ohne irgendwelche Zwischenschaltung.

Für Wechselstrom RM 440,—
 1/60 komplett mit Lautsprecher und Röhren



Welf

R 2102 W und R 2102 GW

Einkreis-Zweiröhren-Empfänger mit volldynamischem Lautsprecher (bei Allstrom permanent-dynam. Lautsprecher); Sperrkreis für mittlere Wellen eingebaut, für lange Wellen aufsteckbar; Lautstärkeregelung; Tonbandregler; Rückkopplung; Preßstoffgehäuse.

Für Wechselstrom (R 2102 W) mit Röhren . . . RM 175,—
Röhrensatz: 1284, 1374 d, 1064 RM 32,25

Für Allstrom (R 2102 GW) mit Röhren . . . RM 195,—
Röhrensatz: CF 7, CL 2 *) RM 32,75

1/67 *) Bei Wechselstrombetrieb ist noch Röhre CY 1 nötig.



Phöbus

RB 2202 W

Bandfilter-Einkreis-Empfänger mit volldynamischem Lautsprecher; Sperrkreis meist überflüssig, bei Bedarf aufsteckbar; Lautstärkeregelung; Tonbandregler; Rückkopplung; Preßstoffgehäuse.

Für Wechselstrom mit Röhren RM 195,—

1/68 Röhrensatz: 1284, 1374 d, 1064 RM 32,25



Adeling

RB 2205 W

Zweikreis - Dreiröhren - Empfänger mit volldynamischem Lautsprecher; genau geeichte Skala; Sperrkreis meist überflüssig, sonst aufsteckbar; Lautstärkeregelung; Tonbandregler; Rückkopplung; Empfang fast aller Europasender; Preßstoffgehäuse.

Für Wechselstrom mit Röhren RM 220,—

1/69 Röhrensatz: AF 7, AB 2, AL 1, 1064 RM 34,75



Saxonia

RB 3300 W und RB 3300 GW

Dreikreis - Dreiröhren - Empfänger mit volldynamischem Lautsprecher (bei Allstrom permanent-dynamischer Lautsprecher); genau geeichte Skala; Sperrkreis fast immer überflüssig, sonst aufsteckbar; Lautstärkeregelung; Tonbandregler; Rückkopplung; Empfang fast aller Europasender; Edelholzgehäuse.

Für Wechselstrom (RB 3300 W) mit Röhren . RM 255,—
Röhrensatz: AF 3, AF 7, AL 1, 1064 RM 42,50

Für Allstrom (RB 3300 GW) mit Röhren . . RM 286,—
Röhrensatz: CF 3, CF 7, CL 2 *) RM 47,50

1/70 *) Bei Wechselstrombetrieb ist noch Röhre CY 1 nötig.



Band-Selektor

SB 3330 W

Heimsuper mit volldynamischem Lautsprecher; drei regelbare und drei feste Kreise; optimaler Schwundausgleich; automatische Lautstärkeregelung; Störsperre; Tonbandregler; vollkommene Einknopfbedienung; Empfang aller Europasender; Edelholzgehäuse.

Für Wechselstrom mit Röhren RM 285,-

1/71 Röhrensatz: AK 2, AF 3, AB 2, AL 1, 1064 . RM 52,25



Supra-Selektor SB 4345 W und SB 4345 GW

Großsuper mit volldynamischem Lautsprecher (bei Allstrom permanent-dynamischer Lautsprecher); drei regelbare und vier feste Kreise; Kurzwellenteil; max. Schwundausgleich; automatische Lautstärkeregelung; Störsperre; Tonbandregler; Einknopf-Bedienung; Edelholzgehäuse.

Für Wechselstrom (SB 4345 W) mit Röhren . RM 370,-

Röhrensatz: ACH 1, 1294, 1284, AB 1, 964, 1064 RM 67,-

Für Allstrom (SB 4345 GW) mit Röhren . . . RM 415,-

Röhrensatz: CK 1, CF 3, CF 7, CB 1, CL 2 *) . RM 72,-

1/73 *) Bei Wechselstrombetrieb ist noch Röhre CY 1 nötig.



Ultramar SB 7360 W

Luxussuper mit allem Hörkomfort; zwei volldynamische Lautsprecher; drei regelbare und sechs feste Kreise; Kurzwellenteil; vollkommener Schwundausgleich; automatische Lautstärkeregelung; Einknopf-Grob- u. Feinabstimmung; alle Europa-, viele Ueberseesender; Edelholzgehäuse.

Für Wechselstrom mit Röhren RM 580,-

Röhrensatz: AC 2, 2 AH 1, AF 3, ABC 1,

2 AC 2, 2x604, 2x1064 RM 115,75

Ultramar in Schatulle,
künstlerische Sonderausführung RM 700,-

1/74 Dazu-passender Tisch RM 45,-



Cyclo-Royal (Export-Super)

Vierröhren - Allwellen - Superhet mit Spezial-Kurzwellenbereichen; vollautomatischer Schwundausgleich; stumme Abstimmung; geräuschlose Lautstärke- und Klangregelung; Edelholzgehäuse.

Für Wechselstrom (SE 4250) mit Röhren . . RM 342,-

1/72 Röhrensatz: 2x1234, 1294, AB 1, 964, 1064 . . RM 65,-



Koffer-Super

mit Trockenbatteriebetrieb; permanent-dynamischer Lautsprecher; eingebaute Rahmenantenne; Stromverbrauch: Heizbatterie ca. 150 Std., Anodenbatterie ca. 100 Std.; Holzgehäuse mit Kunstlederbezug.

Mit Röhren ohne Batterien RM 315,-

1/76 Röhrensatz: KK 2, KF 8, KF 7, KL 2 . . . RM 53,50



Auto-Super

mit volldynamischem Lautsprecher; zwei regelbare und vier feste Kreise; vollkommene Einknopf-Bedienung; maximaler Schwundausgleich; automatische Lautstärkeregelung; Metallgehäuse.

ASE 4251 6 Volt 275,- + Röhren 73,25 = RM 348,25

ASC 4251 12 Volt 279,- + Röhren 69,25 = RM 348,25

Röhrensatz: 6 Volt: EK 1, EF 2, EF 1, EB 1, EL 1 RM 73,25

12 Volt: CK 1, CF 3, CF 7, CB 1, CL 1 RM 69,25

1/75



Super-Vorsatz VS 1220 W

für Volksempfänger

Empfangsleistung an Hochantenne: am Tage ca. 17 Sender; abends fast alle Europa-Großsender; Lautstärkeregelung; Einknopf-Bedienung; genau geeichte Skala mit 49 Sendernamen; Preßstoffgehäuse.

Für Wechselstrom mit Röhren RM 90,-

Röhrensatz: AF 7 RM 11,75

1/77



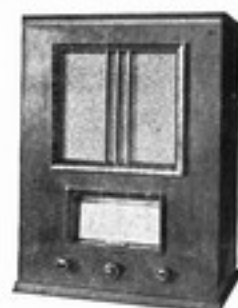
Appell

Zweikreis-Großraum-Empfänger bis zu 500 Hörern; mit eingebautem dynamischem Großlautsprecher „Maximus-Minor“.

Für Wechselstrom mit Röhren RM 378,25

Röhrensatz: 1234, 964, AB 1, 2x1064 RM 43,75

1/78



Kraftverstärker

Körting HKW 7 1/2 Watt

In sich geschlossene Uebertragungsanlage für mittelgroße Säle; Optimalschaltung mit automat. Gitterspannungsausgleich; zwei Vorstufen und eine Gegentakt-Endstufe.

Für Wechselstrom mit Röhren RM 391,50

Röhrensatz: 2x904, 2x964, 1064 RM 46,50

1/79

1.79



Körting-Breitband-Kraftverstärker, LKEW 18 Watt

Zwei Vorstufen und eine Gegentakt-Endstufe in Optimalschaltung; für die Aussteuerung genügt schon eine Eingangswchselspannung von 0,02 Volt; bei Vollaussteuerung auf 18 Watt beträgt der Klirrfaktor nur 4%.

Für Wechselstrom mit Röhren RM 571,25

Röhrensatz: 1284, 904, 2xRV 258, 2x1404 RM 136,25

1/80

1.80



Körting-Universal-Vorschaltgerät LMU

Mit Dreifach-Umschalter für Mikrophon, Schallplatte und Rundfunk zur Verwendung vor einem mehrstufigen Kraftverstärker (LKEW 18, HKW 7 1/2) oder in einer Uebertragungsanlage, bestehend aus Empfänger und Endstufe. Mit Mikrophonbatterie-Anschluß, Batterieschalter und Mikrophon-Lautstärkereglern RM 75,-

1/81

Körting-Breitband-Steuerverstärker, HSW 2 Watt

Nach dem Breitbandprinzip gebauter dreistufiger Steuerverstärker; ohne Vorschaltgerät für Mikrophon, Schallplatte und Rundfunk verwendbar.

Für Wechselstrom mit Röhren RM 317,75

Röhrensatz: 1284, 904, 604, 1064 RM 42,75

1/82



1.81

1.82

Gildemeister GW

Einkreis-Zweistufen-Allstromempfänger mit eingebautem voll-dynamischem Lautsprecher; Tonblende; zwei Wellenbereiche: 200—600 m und 800—2000 m; verlustfreier Ultra-Abstimmkreis m. Luftdrehkondensator; Preßstoffgehäuse.

In Allstromausführung (für Gleich- und Wechselstrom ohne Umschaltung), mit Allstromröhre WG 34 und Gleichrichterröhre 26 NG RM 175,—

1/83 Holzgehäuse (in Vorbereitung) RM 188,50



Patrizier GW

Vierröhren-Superhet-Allstromempfänger mit eingebautem voll-dynamischem Lautsprecher; Tonblende; drei Wellenbereiche: 16—51, 200—600 und 800—2000 m; eingebaute Störsperre; Schwundausgleich.

In Allstromausführung (für Gleich- und Wechselstrom ohne Umschaltung), mit Allstromröhre WG 35 und W 36 und Gleichrichterröhre 26 NG RM 312,50

1/84



Lorenz



Tonmeister

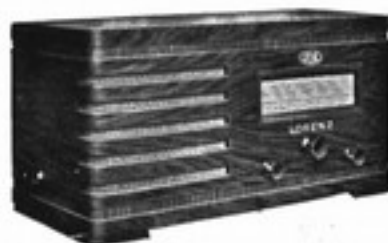
für Wechsel- und Allstrom; voll-dynamischer Lautsprecher; Sperrkreis mit Feineinstellung; gemeinsamer Umschalter für Wellenbereicheinstellung, Antennen-Anpassung und Schallplattenübertragung; Edelholzgehäuse.

Für Wechselstrom (Type W) mit Röhren . . . RM 160,75

Röhrensatz: 1284, 1374 d, 1064 RM 32,25

Für Allstrom (Type GW) mit Röhren RM 183,—

1/91 Röhrensatz: CF 7, CL 2, CY 1 RM 40,75



Konzertmeister

Dreiröhren-Mehrkreis-Empfänger für Wechsel- und Allstrom; Großflächen-Lautsprecher mit neuartiger Tonführung; eingebaute Lichtantenne; Gemeinschaftsschalter für Netzstrom, Wellenbereicheinstellung und Schallplattenübertragung; Edelholzgehäuse.

Für Wechselstrom (Type W) mit Röhren . . . RM 237,—

Röhrensatz: AF 3, AF 7, AL 1, AZ 1 RM 42,50

Für Allstrom (Type GW) mit Röhren RM 256,—

1/92 Röhrensatz: CF 3, CF 7, CL 2, CY 1 RM 55,50



Dirigent

Vierröhren-Vielkreis-Superhet für Wechsel- und Allstrom; Lorenz-Synchron-Leuchtskala; drei Wellenbereiche: 18—52, 200—585 und 700—2000 m; voll-dynamischer Lautsprecher; gemeinsamer Umschalter für alle Wellenbereiche und für Schallplattenübertragung; Edelholzgehäuse.

Für Wechselstrom (Type W) mit Röhren . . . RM 338,—

Röhrensatz: AH 1, AH 1, AB 2, AC 2, AF 7,

AL 1, AZ 1 RM 66,75

Für Allstrom (Type GW) mit Röhren RM 375,—

1/93 Röhrensatz: CK 1, CH 1, CB 2, CF 7, CL 2, CY 1 RM 78,75





Markgraf von Lumophon

Einkreis-Zweiröhren-Empfänger mit dynamischem Lautsprecher; Reflex-Schaltung; Flutlicht-Skala; kombinierte Ton- und Störblende; zweifarbige Edelpreßstoffgehäuse.

Für Wechselstrom mit Röhren RM 134,-
Röhrensatz: 1234, 374, AB 1, 564 RM 35,75

Für Gleichstrom mit Röhren RM 134,-
Röhrensatz: 1834, BL 2, BB 1 RM 38,75

1/101 Die Preise verstehen sich einschließlich Sperrkreis.



Erbgraf von Lumophon

Zweikreis-Zweiröhren-Empfänger in Kunstschaltung; dynamischer Lautsprecher; Turbinenskala; Schwundausgleich; strahlungsfreie Rückkopplung; synchron. Adapter; eingebauter Sperrkreis; zweifarbige Edelpreßstoffgehäuse.

Nur für Wechselstrom mit Röhren RM 209,50
Röhrensatz: 1234, 964, AB 1, 1064 RM 37,75

1/102

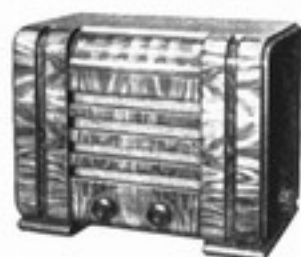


Kurfürst von Lumophon

Dreiröhren-Super in Kunstschaltung; dynamischer Lautsprecher; Turbinenskala; hohe Trennschärfe durch viergliedrige Filterkette; Schwundausgleich; sehr gute Tonwiedergabe; Holzgehäuse.

Für Wechselstrom mit Röhren RM 278,-
Röhrensatz: AK 1, 1234, 964, AB 1, 1064 RM 55,25

1/103



Edler von Lumophon

Zweikreis-Dreiröhren-Empfänger in Geradeaus-Schaltung; 100%iger Fadingausgleich; dynamischer Lautsprecher; geschmackvolles Holzgehäuse.

Für Wechselstrom mit Röhren RM 233,50
Röhrensatz: AH 1, AC 2, AL 1, AZ 1 RM 38,50

Für Allstrom (Normalausführung, 110-125 V Gleichstrom) mit Röhren RM 252,75
Röhrensatz: CH 1, CF 7, CL 2 RM 46,75

Röhrensatz für Allstrom bei 150-240 Volt Gleichstrom: CH 1, CF 7, CL 2, C 1 RM 49,85

Röhrensatz für Allstrom, alle Wechselstromspannungen: CH 1, CF 7, CL 2, CY 1 RM 54,75

1/104 Sperrkreis RM 5,-



Landgraf von Lumophon

Dreiröhren-Super in Geradeaus-Schaltung; Elevator-Skala; dynam. Lautsprecher; Holzgehäuse; Schnellgang-Abstimmg.

Für Wechselstrom mit Röhren RM 288,25
Röhrensatz: AK 2, AK 7, AB 2, AL 1, AZ 1 RM 52,25

Für Allstrom (Normalausführung, 110-125 V Gleichstrom) mit Röhren RM 304,75

Röhrensatz: CK 1, CF 7, CB 2, CL 2 RM 56,75

Röhrensatz für Allstrom bei 150-240 Volt Gleichstrom: CK 1, CF 7, CB 2, CL 2, C 1 RM 59,85

Röhrensatz für Allstrom u. alle Wechselstromspannungen: CK 1, CF 7, CB 2, CL 2, CY 1 RM 64,75

1/105 Mit Kurzwellenteil Mehrpreis RM 10,-



Mende 169/35 und 169/35 GW

Einkreis-Zweiröhren-Fernempfänger m. Schirmgitterröhren und Hochleistungs-Dynamo-Lautsprecher; eingebauter Sperrkreis; Lautstärkeregelung; ABC-Skala; Tonblende; Preßstoffgehäuse.

Für Wechselstrom mit Röhren RM 169,—

Röhrensatz: 1284, 964, 1064 RM 32,—

Für Allstrom mit Röhren RM 190,—

Röhrensatz: CF 7, CL 2, CY 1 RM 40,75

1/111



Mende 215

Zweikreis-Fernempfänger mit Groß-Dynamolautsprecher; Lautstärke-Regulierung; ABC-Skala; Tonblende; Preßstoffgehäuse.

Für Wechselstrom mit Röhren RM 215,—

Röhrensatz: 1294, AB 1, 1374 d, 1064 RM 36,75

Zusätzlicher Spezialsperkreis RM 5,—

1/112 Mende 215 für Gleichstrom mit Röhren ca. RM 225,—



Mende 245

Zweikreis-Dreiröhren-Empfänger mit Groß-Dynamo-Lautsprecher; eingebauter Sperrkreis; Lautstärke-Regulierung; ABC-Skala; Tonblende; Edelholzgehäuse.

Für Wechselstrom mit Röhren RM 245,—

1/113 Röhrensatz: AF 3, AF 7, AL 1, AZ 1 RM 42,50



Mende Oktoden-Super 278 und 278 GW

Dreiröhren-Superhet mit Schwundausgleich; eingebauter Groß-Dynamo-Lautsprecher; variabler Klangfarbenregler; ABC-Skala; Tagesfernempfang bei geringster Störanfälligkeit; Preßstoffgehäuse.

Für Wechselstrom mit Röhren RM 278,—

Röhrensatz: AK 1: 1284, AB 1, 964, 1064 RM 54,—

Für Allstrom mit Röhren RM 310,—

1/114 Röhrensatz: CK 1, CF 7, CB 1, CL 2, CY 2 RM 68,25



Mende Groß-Super 355

Hochleistungsempfänger mit lautloser Einstellung und eingebautem Groß-Dynamo-Lautsprecher; Kurzwellenteil; doppelte Fadingregulierung; absolute Trennschärfe; Klangfarbenregler; indirekt beleuchtete ABC-Skala; Edelholzgehäuse.

Für Wechselstrom mit Röhren RM 355,—

Röhrensatz: AH 1, AC 2, AF 3, AB 1, AF 7,

1/115 AL 2, AZ 1 RM 70,—



Mende-Ultra-Selektiv 450

Sechsröhren-Fern-Empfänger mit eingebautem Groß-Dynamo-Lautsprecher; Schwundausgleich; Tonblende; ABC-Skala; Edelholzgehäuse. Tagesfernempfang der meisten europäischen Sender.

Für Wechselstrom mit Röhren RM 450,—

Röhrensatz: 2x1294, 1264, 1204, 1374 d, 1004,

1/116 1064 RM 83,25



Mende Batterie-Super, Fünfkreis-Vierröhren-Super; Schwundausgleich; eingebauter Lautsprecher; Holzgehäuse; Mit Röhren, ohne Batterien RM 242,—

Nordmark 158

Zweiröhren-Bandfilter-Empfänger mit drei Wellenbereichen: 20—60, 200—600 und 800—2000 m; verlustarme Schwingkreise; Präzisions-Zweifach-Luftdrehkondensator; Tonblende; Vollsichtskala; volldynamischer Lautsprecher; Edelholzgehäuse.

Für Wechselstrom mit Röhren RM 158,—

Mehrpreis für passenden Sperrkreis RM 5,—

1/121 Röhrensatz: AF 7, AL 1, AZ 1 RM 30,75



Nordmark-Super

Zweikreis - Vierröhren - Oktoden - Super mit Stationswähler-Automatik; vollkommen neuartige, automatische Einstellung durch Telefon-Wählerscheibe; automatische Schwundausgleich; feste und veränderliche Spiegelsperren; Tonblende; volldynamischer Lautsprecher; Edelholzgehäuse.

Für Wechselstrom mit Röhren RM 348,—

Röhrensatz: AK 2, AH 1, AF 7, AL 2, AZ 1,

1/122 AB 2 RM 68,25



Nordmark, Type B 21 W

Zweiröhren - Bandfilter - Empfänger mit Kurzwellenteil; Präzisions-Zweifach-Kondensator; Calit-Isolation; variable Antennenankopplung für Bandfilter- und Direktempfang; Wellenschalter mit Edelmetallkontakten und zuverlässiger Kugelschaltung; eingebaute Netzerde; Anschluß für zweiten Lautsprecher; Schallplattenübertragung; Vollsichtskala; Programmleselampe; volldynamischer Lautsprecher; kontinuierliche Tonblende; Holzgehäuse.

Für Wechselstrom mit Röhren RM 132,—

Mehrpreis für passenden Sperrkreis RM 5,—

1 123 Röhrensatz: 1284, 964, 1064 RM 32,—



Torpedo, Type 2 B 31 W

Dreiröhren-Zweifach-Bandfilter-Geradeaus-Empfänger; mit Präzisions-Vierfach-Drehkondensator; Calit-Isolation; stetig veränderbare Eingangskopplung und dadurch einstellbare Bandbreite; Wellenschalter mit Edelmetallkontakten und besonders zuverlässiger Kugelschaltung; kontinuierliche Tonblende; Anschluß für zweiten Lautsprecher; Ueberblendungsmöglichkeit von Schallplatte auf Radio; Vollsichtskala kombiniert, mit jeder Irrtum ausschließender präziser Fensterablesung; Programmlesebeleuchtung; volldynamischer Lautsprecher; Edelholzgehäuse.

Für Wechselstrom mit Röhren RM 207,—

1/124 Röhrensatz: 1294, 1284, 964, 1064 RM 45,—



Die Empfänger-Type „Nordmark 326 GW“, ein Dreikreis-Zweiröhren-Geradeaus-Empfänger für Allstrom ist in Vorbereitung

Undine 3

Einkreis-Zweiröhren-Empfänger mit eingebautem dynamischem Lautsprecher; eingebauter Sperrkreis; hohe Trennschärfe; Tonblende; stufenlose Lautstärkeregelung; Edelholzgehäuse.

Für Wechselstrom (W 203 L) mit Röhren . . . RM 169,—
Röhrensatz: AF 7, 1374 d, AZ 1 RM 31,—

1/133 Für Allstrom (GW 203 L) mit Röhren . . . RM 195,75
Röhrensatz: CF 7, CL 2, CY 1 *) RM 40,75

Ausführung „uL“ mit Sperrkreisen für 200–600 u. 1200–1600 m Mehrpreis 3,—



Undine 3 und 4

Undine 4

Einkreis-Zweiröhren-Empfänger; eingebaut. Freischwinger-Lautsprecher; hohe Trennschärfe; Tonblende; stufenlose Lautstärkeregelung; Edelholzgehäuse.

Für Wechselstrom (W 204 L) mit Röhren . . . RM 144,75
Röhrensatz: AF 7, 164, 564 RM 26,25

Für Allstrom (GW 204 L) mit Röhren . . . RM 174,50
Röhrensatz: CF 7, CL 1, CY 1 *) RM 38,—

Dazu Anstecksperrkreis:

1/134 Form Uge, Sperrbereich 200–600 m . . . RM 5,—

Ausführung „uL“ mit Sperrkreisen für 200–600 u. 1200–1600 m Mehrpreis 6,50



Chassis von Undine W 203 L

Batterie-Empfänger B 423 L

Zweikreis-Vierröhren-Empfänger mit eingebautem dynamischem Lautsprecher und Sperrkreis; keine Rückkopplung; Einknopfbedienung; höchste Trennschärfe; Lautstärkereglung; Tonblende; Edelholzgehäuse.

Mit Röhren RM 188,75

Röhrensatz: KF 7, KL 1, KC 1, KL 2 RM 38,75

1/135 Ausführung „uL“ mit Sperrkreisen für 200–600, 1200–1600 m, Mehrpreis 3,—



Musiktruhe Noracord Undine 4

mit elektrischem Schallplattenlaufwerk; Empfänger wie Nora Undine 4.

Für Wechselstrom (W 204) mit Röhren . . . RM 214,75

Röhrensatz: AF 7, 164, 564 RM 26,25

Für Allstrom (GW 204) mit Röhren . . . RM 244,50

1/136 Röhrensatz: CF 7, CL 1, CY 1 *) RM 38,—



Aida

Zweikreis-Dreiröhren-Empfänger; eingebauter dynamischer Lautsprecher; Wellenbereich 200–2000 m; Einknopfbedienung; automatische Lautstärkeregelung und Schattensvisier; stumme Abstimmung; Tonblende; eingebauter Sperrkreis; Edelholzgehäuse.

Für Wechselstrom (W 322 L) mit Röhren . . . RM 235,50

Röhrensatz: 2×AF 7, AL 1, AZ 1 RM 42,50

Für Allstrom **) (GW 322 L) mit Röhren . . . RM 261,50

Röhrensatz: CF 3, CF 7, CL 2, CY 1 *) . . . RM 55,50

1/137 Ausführung „uL“ mit Sperrkreisen für 200 bis 600 und 1200–1600 m . . Mehrpreis RM 3,—



*) Die Röhre CY 1 zum Preise von 8,— wird nur bei Wechselstromanschluß gebraucht
**) ohne Lautstärkeautomatik und Schattensvisier



Musiktruhe Noracord Aida

mit elektrischem Schallplattenlaufwerk; Empfänger wie Nora Aida.

Für Wechselstrom (W 322) mit Röhren . . . RM 315,50
Röhrensatz: 2xAF 7, AL 1, AZ 1 RM 42,50

Für Allstrom (GW 322) mit Röhren RM 341,50

1/138 Röhrensatz: CF 3, CF 7, CL 2, CY 1 RM 55,50



Fol.Nora

Egmont

Vierröhren-Superhet-Empfänger mit eingebautem dynam. Lautsprecher; automatische Lautstärkeregelung; Schattensvisier; stumme Abstimmung; 6 Schwingungskreise; Tonblende; Wellenbereich 200—2000 m; Edelholzgehäuse.

Für Wechselstrom (W 451 L) mit Röhren . . . RM 317,25
Röhrensatz: AK 2, AF 3, AB 2, AC 2, AL 1, AZ 1, RM 59,25

Für Allstrom (GW 451 L) mit Röhren RM 357,75

1/139 Röhrensatz: CK 1, CF 3, CBC 1, CL 2, CY 1 *) RM 74,75



Fol.Nora

Musiktruhe Noracord Egmont

mit elektrischem Schallplattenlaufwerk; Empfänger wie Nora Egmont.

Für Wechselstrom (W 451) mit Röhren RM 397,25
Röhrensatz: AK 2, AF 3, AB 2, AC 2, AL 1, AZ 1 RM 59,25

Für Allstrom (GW 451) mit Röhren RM 437,75

1/140 Röhrensatz: CK 1, CF 3, CBC 1, CL 2, CY 1 *) RM 74,75



Fol.Nora

*) Die Röhre CY1 zum Preise von 8,- RM wird nur bei Wechselanschluß gebraucht.



Kadett Type L 111 W

Einkreis-Zweiröhren-Empfänger für 110, 127, 220, 240 Volt Wechselstrom; Wellenbereich von 200—600 und 1000 bis 2000 m; 3 Watt Endleistung; dynamischer Lautsprecher; Doppelsperrkreis; Tonblende; Linearskala mit Schattenzeiger; Preßgehäuse in Nußbaummaserung.

Für Wechselstrom mit Röhren RM 157,75

1/141 Röhrensatz: AF 7, AL 1, AZ 1 RM 30,75



Adjutant Type L 122 W

Zweikreis-Dreiröhren-Empfänger für 110, 127, 220, 240 Volt Wechselstrom; Wellenbereich von 200—600 und 1000—2000 Meter; 3 Watt Endleistung; dynamischer Lautsprecher; Doppelsperrkreis; Tonblende; Linearskala mit Schattenzeiger; besonders hohe Empfindlichkeit durch Extraabstimmung der Antenne (guter Tagesempfang); Preßgehäuse in Nußbaummaserung.

Für Wechselstrom mit Röhren RM 215,—

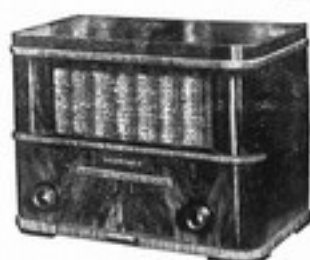
1/142 Röhrensatz: AF 3, AF 7, AL 1, AZ 1 RM 42,50



Kapitän Type L 133 W

Zweikreis-Dreiröhren-Empfänger für 110, 127, 220, 240 Volt Wechselstrom; Einknopf-Bedienung; Wellenbereich von 200—600 und 1000—2000 m; 3 Watt Endleistung; dynamischer Lautsprecher; moderne ABC-Skala mit Projektion der Sendernamen; vierstufige Tonblende; Doppelsperrkreis; besonders einfache Bedienung; Nußbaumgehäuse.

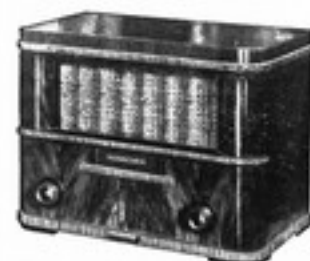
Für Wechselstrom mit Röhren RM 234,50
1/143 Röhrensatz: AF 3, AF 7, AL 1, AZ 1 RM 42,50



Kapitän Type L 133 GW

Zweikreis-Dreiröhren-Empfänger für 110—300 Volt Gleichstrom oder Wechselstrom (Allstrom); Einknopfbedienung; Wellenbereich von 200—600 und 1000—2000 m; 3 Watt Endleistung; dynamischer Lautsprecher; moderne ABC-Skala; vierstufige Tonblende; Doppelsperrkreis; besonders einfache Bedienung; Nußbaumgehäuse.

Für Allstrom mit Röhren RM 255,50
1/144 Röhrensatz: CF 3, CF 7, CL 2, CY 2 RM 58,50



Bei Wechselstrom und Gleichstrom kommt für die verschiedenen Netzspannungen noch einer der folgenden Eisenwasserstoff-Widerstände hinzu:

für 110 Volt, Type	Osram U 2020	RM
125—160	EU X	4,—
140—190	EU VII	4,—
185—250	EU IX	4,—
200—310	EU VI	4,—

General Type L 144 W

Dreikreis-Vierröhren-Empfänger für 110, 127, 220, 240 Volt Wechselstrom; Wellenbereich von 200—600 und 1000—2000 Meter; 3 Watt Endleistung; dynamischer Lautsprecher; moderne ABC-Skala; vierstufige Tonblende; hohe Empfindlichkeit und Trennschärfe bei besonders leichter Bedienung; stumme Abstimmung; Wellenwaage zur optischen Stations-einstellung; Nußbaumgehäuse.

Für Wechselstrom mit Röhren RM 283,25
1/145 Röhrensatz: AF 3, AF 3, AB 2, AF 7, AL 1, AZ 1 RM 58,25



Ökonom-Junior Type L 91 B

Einkreis-Batterie-Empfänger mit B-Verstärkung (Spar-schaltung); Wellenbereich von 200—600 und 1000—2000 m; HF-Eisenspulen; Tonblende; dynamischer Lautsprecher; Doppel-Sperrkreis; hohe Verstärkung durch Niederfrequenz-Schirmgitterröhre; 0,6 Watt Endleistung; Edelholzgehäuse.

Mit Röhren RM 134,25
1/146 Röhrensatz: W 406, H 406 D, 2xL 410 RM 27,25



Ökonom 35 Type L 92 B

Zweikreis-Batterie-Empfänger mit B-Verstärkung; Wellenbereich von 200—600 und 1000—2000 m; HF-Eisenspulen; Tonblende; dynamischer Lautsprecher; Doppelsperrkreis; 0,6 Watt Endleistung; Edelholzgehäuse.

Mit Röhren RM 197,50
1/147 Röhrensatz: H 406 D, W 406, A 408, 2xL 410 RM 32,50



Ökonom-Luxus Type L 92 B2

Zweikreis-Batterie-Empfänger mit B-Verstärkung mit zwei Watt Endleistung; Wellenbereich von 200—600 und 1000 bis 2000 m; HF-Eisenspulen; Tonblende; dynamischer Lautsprecher; Doppelsperrkreis; Heiz- und Anodenbatterie sind im Gehäuse unterzubringen; Edelholzgehäuse.

Mit Röhren RM 225,50
1/148 Röhrensatz: H 406 D, W 406, A 408, 2xL 416 D RM 39,50





Hamburg D 43 Perm

Zweikreis-Dreiröhren-Geradeaus-Empfänger m. permanent-dynamischem Philips-Lautsprecher; zwei Wellenbereiche: 200—600 und 800—2000 m; Rückkopplung; Tonblende; Rundfunk- und Langwellen-Sperrkreis; Entbrummer; Lichtantenne; Skala ohne Oeffnung des Gerätes auswechselbar; steingrau mattiertes Nußbaum-Holzgehäuse.

Für Wechselstrom mit Röhren RM 238,—

1/151 Röhrensatz: AF 3, AF 7, AL 1, AZ 1 RM 42,50



Hamburg D 43

Zweikreis-Dreiröhren-Geradeaus-Empfänger mit elektrodynamischem Lautsprecher; zwei Wellenbereiche: 200 bis 600 und 800—2000 m; Rückkopplung; Skala ohne Oeffnung des Gerätes auswechselbar; nußbaumpoliertes Holzgehäuse.

Für Wechselstrom mit Röhren RM 232,—

Röhrensatz: H 4128 D, H 4128 D, L 496 D, G 1064 RM 45,—

1/152 Auf Wunsch Sperrkreis f. beide Wellenbereiche RM 7,—



Hamburg D 43 GW

Zweikreis-Dreiröhren-Geradeaus-Empfänger mit abschaltbarem permanent-dynamischem Philips-Lautsprecher; zwei Wellenbereiche: 200—600 und 800—2000 m; Rundfunk- und Langwellen-Sperrkreis; abschaltbare Netzantenne; Tonblende; Skala ohne Oeffnung des Gerätes auswechselbar; Nußbaumgehäuse.

Für Allstrom mit Röhren RM 258,—

1/153 Röhrensatz: CF 3, CF 7, CL 2, CY 1 RM 55,50



Aachen D 45

Zwei- und Vierkreis-Vierröhren-Super mit permanent-dynamischem Lautsprecher; drei Wellenbereiche: 15—50, 200—600 und 800—2000 m; Flutlicht-Skala; Wellenwaage; geräuschlose Abstimmung; Tonblende; absolut trennscharf; nußbaumpoliertes Holzgehäuse.

Für Wechselstrom mit Röhren RM 317,50

Röhrensatz: AK 1, H 4129 D, AB 1, H 4128 D,

1/154 L 496 D, G 1064 RM 67,—



Aachen D 46

Zwei- und Vierkreis-Vierröhren-Super mit permanent-dynamischem Philips-Lautsprecher; drei Wellenbereiche: 15—50, 200—600 und 800—2000 m; variable Tonblende; automatischer Krachtöter; geräuschlose Abstimmung; Lichtantenne; Schwundausgleich; Nußbaumgehäuse.

Für Wechselstrom mit Röhren RM 330,—

Röhrensatz: AK 2, AF 3, AB 2, AF 7, AL 2,

1/155 AZ 1 RM 67,50



HF-Vorsatzgerät Columbus 55

für den Volksempfänger und andere marktgängige Einkreiser; für Gleich- und Wechselstrom, zur Verbesserung der Empfangsleistungen des Volksempfängers; einfacher Zusammenbau; Großsicht-Linear skala; induktive Lautstärkeregelung; eingebauter Ultra-Sperrkreis.

Für Wechselstrom mit Röhre	RM 68,—
Röhre: 1284	RM 13,—
Für Gleichstrom mit Röhre	RM 69,75
Röhre: 1884	RM 14,75



Columbus 133/148 und 151 GW

Einkreis-Zweiröhren-Fernempfänger; Hochfrequenz-Eisenkernspulen; Großsicht-Linear skala; sowie seitl. Blickfelder.

Für Wechselstrom (Columbus 133), mit magnetischem Lautsprecher, m. Röhren	RM 133,25
Für Wechselstrom (Columbus 148), mit dynamischem Lautsprecher, m. Röhren	RM 148,25
Röhrensatz: AF 7, 164, 564	RM 26,25
Für Allstrom (Columbus 151 GW), für Wechselstrombetrieb mit magnetischem Lautsprecher, mit Röhren	RM 159,—
Röhrensatz: CF 7, CL 1, CY 1	RM 38,—
für Gleichstrombetrieb mit Röhren	RM 151,—
Röhrensatz: CF 7, CL 1	RM 30,—



Columbus 133/148 u. 151 GW
Columbus 109

1/162

Columbus 217

Zweikreis-Dreiröhren-Empfänger für den Europaempfang; 2 Wellenbereiche: 200—600 und 1000—2000 m; Großsicht-Linear skala; automatische Lautstärkeregelung; Tonblende; voll-dynamischer Lautsprecher.

Für Wechselstrom mit Röhren	RM 217,50
Röhrensatz: 2×AF 7, AL 1, AZ 1	RM 42,50

1/163



Columbus 109 und 104

Einkreis-Dreiröhren-Fernempfänger für Batteriebetrieb; Kurzwellenteil; Großsichtlinear skala sowie seitliche Bedienungsfelder; Tonblende mit Netzschalter kombiniert; Hochfrequenz-Eisenkernspulen.

Columbus 109 , 4 Volt, mit Kurzwellenteil, mit Röhren	RM 109,50
Röhrensatz: 2×034, 164	RM 17,50
Columbus 104 , 2 Volt, ohne Kurzwellenteil, mit Röhren	RM 107,—
Röhrensatz: 2×KC 1, KL 1	RM 19,—

1/164



Columbus 104

Columbus 188 und 205

Zweikreis-Fünfröhren-Empfänger; Gegentakt-B-Verstärkung; permanent-dynam. Lautsprecher; geringer Anodenstromverbrauch.

Columbus 205 ist der gleiche Apparat wie 188, jedoch mit 2 Watt Endleistung für Großkraft-Uebertragung geeignet.

Columbus 188 , 4 Volt, mit Röhren	RM 188,50
Röhrensatz: 094, 034, 084, 2×114	RM 32,50
Columbus 205 , 4 Volt, mit Röhren	RM 205,—
Röhrensatz: 094, 034, 084, 2×164	RM 39,50

Sperrkreis, umschaltbar auf Mittel- und Langwellen

	RM 7,—
--	--------

1/165



Saba 333 WL

Zweikreis-Dreiröhren-Empfänger mit eingebautem Doppel-Parabol-Dynamik-Lautsprecher; zwei Wellenbereiche: 200 bis 600 und 800—2000 m; Saba-Großsicht-Länderskala; Normalsendereinstellung mit Schnellstarter; Rückkopplung; Tonblende; aufsteckbarer Sperrkreis.

Für Wechselstrom mit Röhren RM 225,50
Röhrensatz: AF 7, AF 7, AL 1, AZ 1 RM 42,50
Sperrkreis (nicht im Apparatepreis enthalten) RM 5,—

1/171



Saba 335 WL

Dreikreis-Dreiröhren-Bandfilter-Geradeaus-Empfänger mit eingebaut. Dopp.-Parabol-Dynamik-Lautsprecher; 2 Wellenbereiche: 200—600, 800—2000 m; Saba-Großsicht-Länderskala; Normalsendereinstellung mit Schnellstarter; Rückkopplung; Tonblende; Sperrkreis aufsteckbar.

Für Wechselstrom mit Röhren RM 255,25
Röhrensatz: AH 1, AF 7, AB 2, AL 1, AZ 1 RM 47,25
Sperrkreis (nicht im Apparatepreis enthalten) RM 5,—

1/172



Saba 336 GW

Zweikreis-Dreiröhren-Empfänger für Allstrom und jede Spannung mit eingebaut. Doppel-Parabol-Dynamik-Lautsprecher; 2 Wellenbereiche: 200—600, 800—2000 m; Saba-Großsicht-Länderskala; Normalsendereinstellg. m. Schnellstarter; Rückkopplung; Tonblende; Sperrkreis aufsteckbar

Für Allstrom mit Röhren RM 269,50
Röhrensatz: CF 7, CF 7, CL 2, CY 2, einschließlich Widerstand RM 61,50
Sperrkreis (nicht im Apparatepreis enthalten) RM 5,—

1/173



Saba 530 WL

Vierröhren-Superhet-Empfänger mit eingebautem Doppel-Parabol-Dynamik-Lautsprecher; 2 Wellenbereiche: 200—600, 800—2000 m; Saba-Großsicht-Länderskala; Normalsendereinstellung mit Schnellstarter; Tonblende; Sperrkreis aufsteckbar; weitreichende Lautstärkeautomatik.

Für Wechselstrom mit Röhren RM 288,—
Röhrensatz: AF 3, AK 2, AF 7, AB 2, AL 1, AZ 1 RM 64,—

1/174



Saba 531 WL, genau wie 530 WL, jedoch mit 3 Wellenbereichen, also auch für Kurzwellenempfang . . . RM 303,—

Sachsenwerk

Sachsenwerk

Olympia EINS

Einkreis-Zweiröhren-Empfänger mit dynamischem Lautsprecher; eingebauter Sperrkreis auf Mittel- und Langwellenbereich umschaltbar; regelbarer Entbrummer zur Beseitigung des Netztones; variable Tonblende; Edelholzgehäuse.

Für Wechselstrom mit Röhren RM 165,—
Röhrensatz: 1284, 1374 d, 1064 RM 32,25

1/181



Olympia ZWEI

Zweikreis-Dreiröhren-Empfänger mit dynamischem Lautsprecher; KINO-Skala; eingebauter Sperrkreis; neuartige Schaltung vermeidet Uebersteuerung des Hochfrequenzverstärkers und ermöglicht genügende Lautstärkeregelung auch bei sehr nahen Großsendern; Edelholzgehäuse.

Für Wechselstrom mit Röhren RM 235,—
Röhrensatz: 1294, 1284, 1374 d, 1064 RM 45,25

1/182



Olympia-Super FUNF

Fünfkreis-Dreiröhren-Reflex-Super mit dynamischem Lautsprecher; große KINO-Skala; Schwundausgleich; doppelt wirkende Lautstärkeregelung; Entbrummer; stetig regulierbare Tonblende; Edelholzgehäuse.

Für Wechselstrom mit Röhren RM 287,—

1/183 Röhrensatz: AK 1, 1284, AB 1, 964, 1064 . . . RM 54,—



Olympia-Super SECHS

Sechskreis - Vierröhren - Super mit dynamischem Lautsprecher; große KINO-Skala; Kurzwellenteil; Schwundausgleich; doppelt wirkende Lautstärkeregelung; hohe Trennschärfe; Edelholzgehäuse.

Für Wechselstrom mit Röhren RM 327,—

1/184 Röhrensatz: AK 2, AF 3, AB 2, AF 7, AL 1, AZ 1 RM 64,—



Schaleco



Traumland

Zweikreis - Dreiröhren - Empfänger; zwei Wellenbereiche: 200—580 und 800—2000 m; neuartiges, klirrfaktorarmes Rückkopplungsaudion; Vollsichtskala; Hocheffekt-Lautsprecher; Holzgehäuse.

Für Wechselstrom mit Röhren RM 235,—

Röhrensatz: AF 7, AB 2, AF 7, AL 2, AZ 1 RM 50,—

Für Allstrom mit Röhren RM 250,—

1/191 Röhrensatz: CF 7, CB 1, CF 7, CL 2, CY 1 . . . RM 61,—



Escorial

Groß-Superhet mit insgesamt neun abgestimmten Kreisen, davon drei mit Dreigang; sechs Wellenbereiche; Schwundausgleich.

Der Schaleco-Escorial wird als Tischmodell im Metall-Schutzgehäuse ohne eingebauten Lautsprecher oder in Truhen mit Komfort geliefert. Preis liegt noch nicht endgültig fest. Lieferzeit: Spätherbst.

1/192

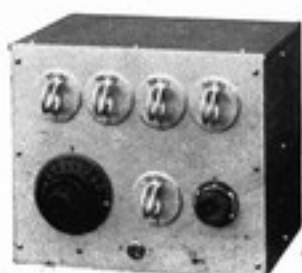


Schalecotrop 3

Einkreis-Dreiröhren-Kurzwellen-Empfänger für Batteriebetrieb; Kurzwellen-Luftdrehkondensator; Ausgangstransformator für hoch- und niederohmige Lautsprecher; Kopfhöreranschluß. Durch seine Baustoffe, Leichtmetall und Keramik, ist der Schalecotrop 3 besonders als Empfangsgerät von Darbietungen der großen Kurzwellen-Rundfunksender in den stromlosen Gebieten der Tropen geeignet.

Mit Röhren RM 159,—
aber ohne Batterien und Lautsprecher

1/195 Röhrensatz: KC 1, KC 1, KL 1 RM 19,—



Neckar

Einkreis-Zweiröhren-Empfänger; vorzügliche Tonwiedergabe durch besonders groß dimensionierten Lautsprecher; Ultrakreis und abgestufte Antennenanpassung; umschaltbarer Sperrkreis für Rundfunk- und Langwellen; Feintrieb mit Schwungrad; Kombinationsschalter.

Für Wechselstrom mit Röhren RM 142,—

1/201 Röhrensatz: AF 7, 164, 564 RM 26,25



Baden

Zweikreis - Zweiröhren - Empfänger; elektro - dynamischer Lautsprecher; große Trennschärfe; konstante Rückkopplung; Tonblende mit Pfeiffilter; Sperrkreis; Bereichsanzeiger; Edelholz- oder Preßstoffgehäuse.

Für Wechselstrom mit Röhren:

im Holzgehäuse RM 217,—

im Preßstoffgehäuse RM 212,—

Röhrensatz: 1284, AB 1, 964, 1064 RM 36,30

Für Allstrom (Zweikreis-Dreiröhren-Empfänger) mit Röhren RM 264,—

1/202 Röhrensatz: CH 1, CF 7, CL 2, CY 1 RM 54,75



Heidelberg

Dreikreis-Dreiröhren-Empfänger mit elektro-dynamischem Lautsprecher; automatischer Schwundausgleich; Tonblende mit Pfeiffilter; Sperrkreis, umschaltbar für Rundfunk- und Langwellen; Edelholzgehäuse.

Für Wechselstrom mit Röhren RM 259,—

1/203 Röhrensatz: AH 1, AB 2, AF 7, AL 1, AZ 1 RM 47,25



Schwarzwald

Siebenkreis-Vierröhren-Superhet mit Kurzwellenteil und elektro-dynamischem Lautsprecher; beweglich angeordneter Senderkompaß; Leselampe; Schmal-, Mittel- u. Breitband-Empfang; Kraftmesser zur lautlosen Einstellung; Bereichsanzeiger; Tonblende; Entbrummer; Edelholzgehäuse.

Für Wechselstrom mit Röhren RM 352,—

Röhrensatz: AK 2, AF 3, AB 2, AF 7 AL 1,

1/204 AZ 1 RM 64,—



Seibt 216

Einkreis-Zweiröhren-Empfänger; Lichtnetzantenne; Edelholzgehäuse.

Für Wechselstrom m. Röhren ohne Sperrkreis RM 164,—

Röhrensatz: AF 7, AL 1, AZ 1 RM 30,75

1/211 Zusätzlicher Sperrkreis RM 5,—



Seibt 216 und 216 GW

Seibt 216 GW (Allstrom)

In Holzgehäuse mit Röhren und Sperrkreis . RM 190,—

1/212 Röhrensatz: CF 7, CL 2, CY 1 RM 40,75

Seibt 326 W Zweikreis-Dreiröhren-Empfänger

im Holzgehäuse mit Röhren und Sperrkreis . RM 240,—

im Preßstoffgehäuse mit Röhren u. Sperrkreis RM 230,—

1/213 Röhrensatz: AF 3, AF 7, AL 1, AZ 1 RM 42,50

Seibt 326 GW

In Holzgehäuse mit Röhren und Sperrkreis . RM 264,—

In Preßstoffgehäuse mit Röhren u. Sperrkreis RM 256,—

1/214 Röhrensatz: CF 3, CF 7, CL 2, CY 1 RM 55,50



Seibt 326, 326 GW und 326 S

Seibt 326 S Vierkreis-Dreiröhren-Super

im Holzgehäuse mit Röhren RM 276,—

im Preßstoffgehäuse mit Röhren RM 267,—

1/215 Röhrensatz: AK 2, AF 7, AB 2, AL 1, AZ 1 RM 52,25

Seibt 426 S

Fünfkreis-Vierröhren-Super

Für Wechselstrom mit Röhren RM 328,—

Röhrensatz: AK 2, AF 3, AB 2, AC 2, AL 1,

1/216 AZ 1 RM 59,25



Seibt 246 B

Zweikreis-Vierröhren-Batterie-Empfänger mit Entdämpfer; Tonblende; Lautstärkeregler; Sperrkreis für Mittel- und Langwellen; Edelholzgehäuse.

Mit permanent-dynamischem Lautsprecher

mit Röhren und Sperrkreis RM 188,75

Mit magnetischem Lautsprecher

mit Röhren und Sperrkreis RM 174,75

1/217 Röhrensatz: KF 8, KC 1, KC 1, KL 1 RM 30,75



Seibt 246 K

Zweikreis - Vierröhren - Batterie - Kofferempfänger; elektrischer Aufbau wie Seibt 246 B.

Mit Freischwinger-Lautsprecher RM 195,—

Mit permanent-dynamischem Lautsprecher RM 205,—

1/218 Röhrensatz: KF 8, KC 1, KC 1, KL 1 RM 30,75



Seibt 315 B

Einkreis-Dreiröhren-Empfänger für Batteriebetrieb; eingebauter Sperrkreis; Freischwinger-Lautsprecher; Preßstoffgehäuse.

1/219 Mit Röhren und Sperrkreis RM 124,—
Röhrensatz: KC 1, KC 1, KL 1 RM 19,—



Seibt 315 B Seibt 215 N

Seibt 215 N

Einkreis-Zweiröhren-Empfänger; in Geradeauschaltung; eingebauter Sperrkreis; zwei Wellenbereiche; Tonblende; eingebauter Freischwinger-Lautsprecher; Preßstoffgehäuse

1/220 Für Wechselstrom mit Röhren und Sperrkreis RM 136,—
Röhrensatz: 914, 164, 354 RM 22,—

Seibt 125

Einkreis-Zweiröhren-Empfänger; eingebauter Sperrkreis für Mittel- und Langwellenbereich; zwei Wellenbereiche: 200—600 und 800—2000 m; stufenweise Lautstärkeregelung; eingebauter dynamischer Lautsprecher; Edelholzgehäuse.

1/222 Für Wechselstrom mit Röhren und Sperrkreis RM 154,50
Röhrensatz: 1284, 964, 1064 RM 32,—



Seibt 215 R

Einkreis-Zweiröhren-Reflex-Empfänger; autom. Schwundausgleich; Sperrkreis; zwei Wellenbereiche; Tonblende; Entdämpfer; dynamischer Lautsprecher; Preßstoffgehäuse

1/221 Für Wechselstrom mit Röhren und Sperrkreis RM 195,25
Röhrensatz: 1234, AB 1, 964, 1064 RM 37,75



Seibt 525 B

Zweikreis - Vierröhren - Empfänger für Batteriebetrieb; Sparschaltung; Entdämpfer; Tonblende; eingebauter Sperrkreis; permanent-dynamischer Spezial-Lautsprecher.

1/223 Für Wechselstrom mit Röhren und Sperrkreis RM 191,50
Röhrensatz: 094, 034, 084, 114, 114 RM 32,50



Seibt 325

Zweikreis-Dreiröhren-Empfänger; eingebauter Sperrkreis; Flutlichtskala; Tonblende; zwei Wellenbereiche; dynamischer Lautsprecher.

1/224 Für Wechselstrom mit Röhren und Sperrkreis RM 225,—
Röhrensatz: 1294, 1284, 964, 1064 RM 45,—



Standard

Einkreis-Zweiröhren-Empfänger; elektrodynamischer Lautsprecher mit Flako-Membran; zwei eingebaute Sperrkreise für Mittel- und Langwellenbereich; Tonabnehmer-Anschluß; Schleiflackgehäuse.

Für Wechselstrom mit Röhren RM 165,—
Röhrensatz: AF 7, 964, 1064 RM 30,75

Für Allstrom mit permanent-dynamisch.
Lautsprecher ohne Tonabnehmer-Anschluß mit Röhren RM 185,—

1/231 Röhrensatz: CF 7, CL 2, CY 1 RM 40,75



Standard

Luxus

Einkreis-Zweiröhren-Empfänger; elektrodynamischer Lautsprecher; 2 eingebaute Sperrkreise für Mittel- und Langwellenbereich; Kurzwellenteil für Weltempfang; Schleiflackgehäuse in rot oder schwarz.

Für Wechselstrom mit Röhren RM 167,75
Röhrensatz: 914, 1374 d, 564 RM 27,25

Für Gleichstrom mit Röhren RM 170,50

1/232 Röhrensatz: 1884, 1823 d RM 30,—

Schatulle

Zweikreis-Dreiröhren-Empfänger mit elektrodynamischem Lautsprecher (Flako-Membran); stufenlose Lautstärkeregelung; Klangblende; eingebaut. Sperrkreis für Mittel- und Langwellenbereich.

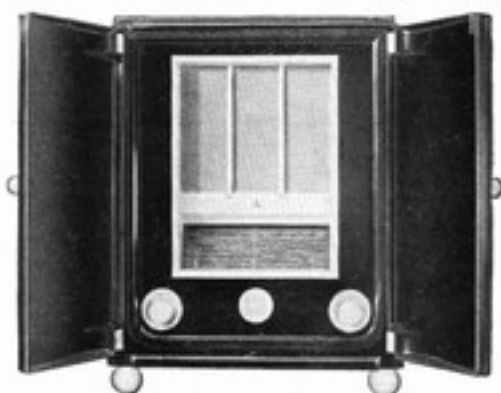
Für Wechselstrom mit Röhren RM 248,—
Röhrensatz: 1294, 1284, 964, 1064 RM 45,—

Für Allstrom mit permanent-dynamisch.
Lautsprecher mit Röhren RM 279,—
Röhrensatz: CF 3, CF 7, CL 2, CY 1 RM 55,50

Siemens 33. Der gleiche Empfänger wie die „Dreiröhren-Schatulle“, jedoch im Edelholzgehäuse.

Für Wechselstrom mit Röhren RM 226,—
Röhrensatz: 1294, 1284, 964, 1064 RM 45,—

1/233 Sperrkreis RM 5,—



Schatulle

Groß-Super-Schatulle

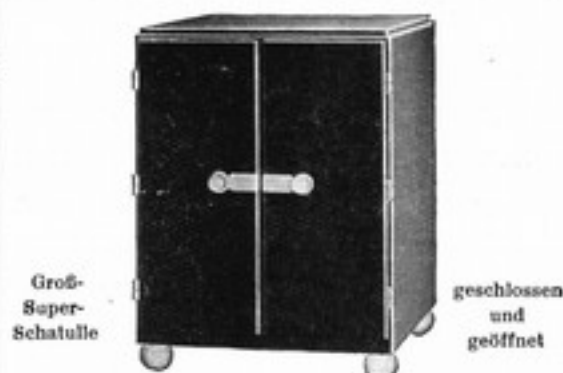
Sieben Abstimmkreise; elektro-dynamischer Lautsprecher mit Nawi-Membran; Stumm-Abstimmung; automatischer Schwund- und Lautstärkeausgleich; Kurzwellenteil; Schleiflackgehäuse.

Für Wechselstrom mit Röhren RM 368,—
R.satz: ACH 1, 1294, AB 1, 1284, 964, 1064 RM 67,—

Für Allstrom mit permanent-dynamisch.
Lautsprecher mit Röhren RM 418,—

Mehrpriß für 110/125 und 150 Volt RM 4,—

1/234 R.satz: CK 1, CF 7, CB 1, CF 3, CL 2, CY 1 RM 80,—



Groß-Super-Schatulle

geschlossen
und
geöffnet**Siemens 54**

Groß-Super mit sieben Abstimmkreisen; elektrodynam. Lautsprecher mit Flako-Membran; sicherer Kurzwellenempfang; Gehäuse in Schatullenform.

Für Wechselstrom mit Röhren RM 386,—
Röhrensatz: ACH 1, 1294, 1254, 964, 1064 RM 63,50

Für Gleichstrom mit Röhren RM 387,25

1/235 Röhrensatz: BCH 1, 1894, 1826, BL 2 RM 65,75

Siemens 57

Siebenkreis-Fünfröhren-Super; hohe Trennschärfe u. Fernempfangs-Empfindlichkeit; Edelholzgehäuse.

Für Wechselstrom mit Röhren RM 393,75
Röhrensatz: 2x1234, 1294, 924, 964, 2004 RM 78,75

Für Gleichstrom mit Röhren RM 394,—

1/236 Röhrensatz: 2x1834, 1824, 1826, BL RM 80,—



Stauffurt LW 35

Zweikreis-Dreiröhren-Empfänger für Wechselstrom 110 bis 240 Volt; nur mit eingebautem dynamischen Lautsprecher „Makrodyn“ und eingebautem Sperrkreis; zwei Wellenbereiche: 200–600 und 1000–2000 m; Edelholzgehäuse.

Für Wechselstrom mit Röhren RM 227,—

1/241 Röhrensatz: 1294, 1284, 964, 1064 RM 45,—



Stauffurt GWL 35

Zweikreis-Dreiröhren-Empfänger, in gleicher Weise für Gleichstrom und Wechselstrom verwendbar; umschaltbar von 110–220 Volt; eingebauter permanent-dynamischer Speziallautsprecher; eingebauter Sperrkreis; zwei Wellenbereiche: 200–600 und 1000–2000 m; Edelholzgehäuse.

Für Allstrom mit Röhren RM 262,—

1/242 Röhrensatz: CF 7, CF 3, CL 2, CY 1, EU VI . RM 59,50



Imperial 45

Vierröhren - Bandfilter - Superhet mit Kurzwellenbereich; nur für Wechselstrom 110–240 Volt; eingebauter elektrodynamischer Lautsprecher „Makrodyn“; Wellenbereich: 18–60, 200–600, 1000–2000 m; Edelholzgehäuse.

Für Wechselstrom mit Röhren RM 324,—

1/243 Röhrensatz: AK 1, 1294, 924, 964, 1064 . . . RM 61,—



Imperial 46 M

Vierröhren-Bandfilter-Superhet mit Kurzwellenbereich in ganz neuer Schaltungsart und mit neuesten Röhren bestückt; für Wechselstrom 110–240 Volt; eingebauter dynamischer Lautsprecher „Makrodyn“; Wellenbereich: 18–60, 200–600, 1000–2000 m; Edelholzgehäuse.

Für Wechselstrom mit Röhren RM 358,—

1/244 Röhrensatz: AK 2, AF 3, AB 2, AC 2, AL 1, AZ 1 RM 59,25



Imperial 46 St.

Das gleiche Gerät wie Imperial 46 M, jedoch in aus Edelholz hergestellter Schatulle in modernem, vornehmem Stil. Die Türen sind so sinnreich konstruiert, daß sie nach Aufklappen in die Tiefe des Gehäuses zurückgeschoben und somit nicht beschädigt werden können und keinen unnötigen Raum beanspruchen.

Für Wechselstrom mit Röhren RM 380,—

1/245 Röhrensatz: AK 2, AF 3, AB 2, AC 2, AL 1, AZ 1 RM 59,25



Imperial 55 M

Fünfröhren - Bandfilter - Superhet mit Kurzwellenbereich; für Wechselstrom 110–240 Volt; eingebauter dynamischer Lautsprecher „Makrodyn“; Wellenbereich: 18–60, 200 bis 600 und 1000–2000 m; Edelholzgehäuse.

Für Wechselstrom mit Röhren RM 420,—

1.246 Röhrensatz: 2×1294, AK 1, 924, 964, 1064 . . RM 74,—



Imperial 55 Tr.

Das gleiche Gerät wie Imperial 55 M, aber ohne eingebauten Lautsprecher.

Für Wechselstrom mit Röhren RM 385,—

1/247 Röhrensatz: 2×1294, AK 1, 924, 964, 1064 . . RM 74,—



Imperial 55 St.

Das gleiche Gerät wie Imperial 55 M, jedoch in hochfeiner Schatulle; die Türen sind so sinnreich konstruiert, daß sie nach Aufklappen in die Tiefe des Gehäuses zurückgeschoben und somit nicht beschädigt werden können und keinen unnötigen Raum beanspruchen.

Für Wechselstrom mit Röhren RM 480,—

1/248 Röhrensatz: 2×1294, AK 1, 924, 964, 1064 . . RM 74,—



Imperial 65

Sechsröhren-Bandfilter-Superhet mit Kraftverstärker mit 6 Watt Sprechleistung bei 4% Klirrfaktor; nur für Wechselstrom 110—240 Volt; als Tischapparat; Wellenbereich: 200 bis 600, 1000—2000 m; Edelholzgehäuse.

Für Wechselstrom mit Röhren RM 480,—

Röhrensatz: 2×1924, AK 1, 924, 904, LK 4200,
2×1064 RM 110,25

1/249 Für dieses Gerät verwende man nur den elektro-dynamischen Speziallautsprecher „Makrodyn IV“ in Nußbaumgehäuse RM 143,—



Musikschrank Imperial 65

In formschönem, hochluxuriösem Nußbaumgehäuse, mit eingebautem Empfänger Imperial 65 und dynamischem Großlautsprecher, kombiniert mit Hochtonsystem. Ausgezeichnete Schallplattenwiedergabe, kräftiges elektrisches Laufwerk mit vollautomatischer Ein- und Ausschaltvorrichtung; eingebautes Schallplattenmagazin, Tonblende für Rundfunkempfang und Schallplattenwiedergabe.

Für Wechselstrom mit Röhren RM 1120,—

Röhrensatz: 2×1924, AK 1, 924, 904, LK 4200,
2×1064 RM 110,25

1/250



Musikschrank Imperial 44

Der kleine Bruder des Musikschrankes Imperial 65, mit eingebautem Vierröhren-Superhet-Empfänger, elektrischem Laufwerk und elektro-dynam. Lautsprecher „Makrodyn“.

Für Wechselstrom mit Röhren RM 497,50

1/251 Röhrensatz: AK 1, 1294, 924, 964, 1064 . . RM 61,—



Tefadyn 22

Zweikreis - Zweiröhren - Empfänger in Reflex-Schaltung; voll-dynamischer Konzertlautsprecher; zwei Wellenbereiche: 200-600 und 800-2000 m; Synchron-Leuchtskala; eingebaute Sperrkreis, für den Mittel- und Langwellenbereich.

Für Wechselstrom mit Röhren RM 203,50
 1/252 Röhrensatz: 1284, 964, AB 1, 1064 RM 36,50



Tefadyn 32

Mehrkreis-Dreiröhren-Empfänger für Wechsel- und Allstrom; voll-dynamischer Lautsprecher; Wellenbereichseinstellung; eingebaute Lichtantenne; Edelholzgehäuse.

Für Wechselstrom (Type W) mit Röhren . . . RM 229,50
 Röhrensatz: AF 3, AF 7, AL 1, AZ 1 RM 42,50
 Für Allstrom (Type GW) mit Röhren RM 250,-
 1/253 Röhrensatz: CF 3, CF 7, CL 2, CY 1 RM 55,50



Supertefadyn

Vielkreis-Vierröhren-Superhet für Wechsel- und Allstrom; voll-dynamischer Lautsprecher; gleichbleibende Empfangslautstärke; Edelholzgehäuse.

Für Wechselstrom (Type W) mit Röhren . . . RM 318,-
 Röhrensatz: AH 1, AH 1, AB 2, AC 2, AF 7,
 AL 1, AZ 1 RM 66,75
 Für Allstrom (Type GW) mit Röhren RM 355,-
 1/254 Röhrensatz: CK 1, CH 1, CB 2, CF 7, CL 2,
 CY 1 RM 78,75



Te-Ka-De

Herzog

Zweikreis-Dreiröhren-Empfänger mit eingebautem, abschaltbarem dynam. Lautsprecher; 2 Wellenbereiche; automatische Lichtantenne; Entdämpfer; Tonblende; Flutlichtskala; umschaltbarer Sperrkreis; Edelholzgehäuse.

Für Wechselstrom mit Röhren . RM 243,50
 1/261 Röhrensatz: AF 3, AF 7, AL 1, AZ 1 RM 42,50



Diplomat

Einkreis-Zweiröhren-Empfänger; vollkommen klanggetreuer und brummfreier Lautsprecher; übersichtliche Linearskala; 3 Wellenbereiche; Edelholzgehäuse.

Für Wechselstrom mit Röhren . RM 155,25
 Röhrensatz: 1284, 1374 d, 1064 . RM 32,25
 Für Gleichstrom mit Röhren . . . RM 159,-
 1/262 Röhrensatz: 1884, 1823 d RM 30,-



Konsu



Diplomat

Konsul

Vierröhren - Superhet - Fernempfänger; Hochleistungskurzwellenteil; drei Wellenbereiche; automatischer Schwundausgleich; rauschfreie Lautstärkeregelung; transparente Linearskala mit Strichzeiger; vierfarbiger Bereichsmelder; Edelholzgehäuse.

Für Wechselstrom mit Röhren . RM 289,75
 Röhrensatz: AK 1, 1234, 1254, 964,
 1064 RM 64,75
 1/263

T 512 WL und T 512 GWL

Einkreis-Zweiröhren-Empfänger mit elektro-dynamischem Lautsprecher; zwei Wellenbereiche: 200—580 und 750 bis 2000 m; der Abstimmkreis und die beiden Sperrkreise sind mit Eisenspulen ausgestattet; Lautstärkereglер; Holzgehäuse.

Für Wechselstrom (T 512 WL) mit Röhren . . . RM 163,—
Röhrensatz: AF 7, 964, 1064 RM 30,75

1/271 Für Allstrom (T 512 GWL) mit Röhren . . . RM 183,—
Röhrensatz: CF 7, CL 2, CY 1 RM 40,75



T 523 WL und T 523 GWL

Zweikreis-Dreiröhren-Empfänger mit elektro-dynamischem Lautsprecher; zwei Wellenbereiche: 200—590 und 850 bis 2000 m; Abstimmkreise mit Eisenspulen; Präzisions-Zweifach-Kondensator; kontinuierliche Lautstärkeregelung; Holzgehäuse.

Für Wechselstrom (T 523 WL) mit Röhren . . . RM 235,—
Röhrensatz: 1294, 1284, 964, 1064 RM 45,—

1/272 Für Allstrom (T 523 GWL) mit Röhren . . . RM 264,—
Röhrensatz: CF 3, CF 7, CL 2, CY 1 RM 55,50



T 543

Der schwundfreie Kleinsuper mit elektro-dynamischem Lautsprecher; ein Vorkreis und zwei Zwischenfrequenzkreise; zwei Wellenbereiche: 198—580 und 690—1985 m; Eisenspule; automat. Lautstärkeregelung und Schwundausgleich; Spiegelfrequenzsperre, die verhindert, daß die Spiegelbilder der Mittelsender auf dem Langbereich durchschlagen könnten; Ahorn-Holzgehäuse.

Für Wechselstrom mit Röhren RM 269,—
Röhrensatz: ACH 1, 1284, AB 1, 964, 1064 . . . RM 54,—

1/273



T 564 WLK und T 564 GWLK

Allwellen-Großsuper; zwei Vorkreise und vier Zwischenfrequenzkreise; drei Wellenbereiche: 19—51, 200—590 und 785—2000 m; Stillabstimmung; neuer optischer Abstimmungsanzeiger; Eisenspulen; im Lautsprecher: Nawi-Membran; Schwundausgleich großen Umfanges; verzerrungsfreie Gleichrichtung; Holzgehäuse.

Für Wechselstrom (T 564 WLK) mit Röhren . RM 342,—
Röhrensatz: ACH 1, 1294, AB 1, 1284, 964, 1064 RM 67,—

1/274 Für Allstrom (T 564 GWLK) mit Röhren . . . RM 384,—
+ 2. Eisenwasserstoff-Widerstand bei 110 Volt RM 4,—
Röhrensatz: CK 1, CF 3, CB 1, CF 7, CL 2,
CY 1 RM 80,—



T 586 WLK

Achtkreis-Sechsröhren-Super; Spezial-Lautsprecher mit Nawi-Membran; drei Wellenbereiche: 19—51, 196—590 und 690—2000 m; Schnellabstimmung; Eisenspulen; Schwundausgleich größten Umfanges; Bandbreitenschalter; verzerrungsfreie Gleichrichtung; Makassar-Ebenholzgehäuse.

Für Wechselstrom mit Röhren RM 459,—
Röhrensatz: ACH 1, 1294, 1294, AB 1, 904, 604,

1/275 604, 2004 RM 99,75





Heimklang

Allwellen-Empfänger mit „Ein-Griff-Wähler“ und Kurzwellenteil; stetige Trennschärfe-Regelung; Spezialtransformator im Tonfrequenzteil; elektro-dynamischer Lautsprecher.

Für Wechselstrom (129 WLK):
mit Sperrkreisen und Röhren RM 163,75
Röhrensatz: 914, 1374 d, 564 RM 27,25

Für Gleichstrom (129 GLK):
mit Sperrkreisen und Röhren RM 170,—
Röhrensatz: 1884, 1823 d RM 30,—

1/276



Tonmeister

Dreiröhren - Gleichlauf - Empfänger; große Endleistung; Präzisions - Zwelfach - Gleichlauf - Kondensator; zwei Abstimmkreise; stetige Regelung der Trennschärfe durch Feintrenner; neuer Lautsprecher mit größerem Konus.

Nur für Wechselstrom mit Röhren RM 220,—
Röhrensatz: 1294, 1284, 964, 1064 RM 45,—
Sperrkreis RM 5,—

1/277



Deutschland

Fünfröhren-Super, der alles bringt und alles hat, was der Stand der Technik bietet; Schwundausgleich; neues Orthoskop; Störsperre; 3-Skalen-Fenster; Holzgehäuse; aber wichtiger noch: die Nawi-Membran — man hört den Unterschied; mit Kurzwellenteil.

Für Wechselstrom mit Röhren RM 390,75
Röhrensatz: 1234, 1224, 1234, 924, 964, 2004 . RM 78,75

Für Gleichstrom mit Röhren RM 396,—
Röhrensatz: 1834, 1824, 1834, 1826, BL 2 . . RM 80,—

1/278



Autosuper 540

Fünfkreis-Vierröhren-Super mit vier Zwischenfrequenzkreisen, Oszillator u. eingebautem Lautsprecher. Stoßsicher für den Einbau in jedem Auto und für den Anschluß an die Autobatterie gebaut, leicht am Schaltbrett anzubringen. Zweiter Lautsprecher kann angeschlossen werden.

Mit Röhren RM 350,25
Röhrensatz: 1224, 1234, 914, 1374 d . RM 50,25

1/279



Burg Lichtenstein

Einkreis-Zweiröhren-Empfänger von ausgezeichneter Empfindlichkeit und Trennschärfe; äußerst weich einsetzende Rückkopplung; extragroßer Volldynamik-Lautsprecher; beleuchtete Vertikal-Stations-Skala; Wellenbereich 200 bis 2000 m; eingebauter Sperrkreis mit veränderlicher Sperrtiefe; Edelholzgehäuse.

Für Wechselstrom mit Röhren RM 152,75

Röhrensatz: AF 7, AL 1, AZ 1 RM 30,75

Für Allstrom mit Röhren RM 171,10

1/281 Röhrensatz: CF 7, CL 1, CY 1 RM 38,—



Schiller

Zweikreis - Zweiröhren - Reflex - Empfänger; neu durchkonstruiert auf Grund der letzten Erfahrungen, kein sog. „Reflexklang“; praktisch konstante Rückkopplung; ausgezeichnete Trennschärfe und Empfindlichkeit; Dioden-Gleichrichtung; Volldynamik-Konzertlautsprecher; eingebauter Sperrkreis; Tonblende; extragroße Stations-Skala mit Beleuchtungswechsel; Wellenbereich 200–2000 m; Edelholzgehäuse.

Für Wechselstrom mit Röhren RM 201,50

1/282 Röhrensatz: 1284, AB 1, 964, 1064 RM 36,50



Stuttgart

Zweikreis-Dreiröhren-Geradeaus-Empfänger, von Grund auf neu entwickelt; automatische Fadingregelung innerhalb der Empfindlichkeitsgrenzen mit selbsttätig zunehmender Trennschärfe bei Schwinden eines Senders; speziell angepaßter Volldynamik-Lautsprecher; beleuchtete Vertikal-Stations-Skala; Wellenbereich 200–2000 m; Lautstärkereglung auch bei Schallplatten-Uebertragung wirksam; Sperrkreis mit umschaltb. Sperrtiefe; Nußbaumgehäuse.

Für Wechselstrom mit Röhren RM 226,50

Röhrensatz: AF 3, AF 7, AB 2, AL 1, AZ 1 RM 46,50

Für Allstrom mit Röhren RM 251,75

1/283 Röhrensatz: CF 3, CF 7, CB 2, CL 1, CY 1 RM 57,75



77 Spezial

Einkreis - Dreiröhren - Empfänger; beleuchtete geeichte Linear-Stations-Skala; Wellenbereich 200–2000 m; eingebauter Sperrkreis; eingebaute Lichtantenne; Endpenthode verwendbar; stabiles Nußbaumgehäuse mit Freischwinger-Lautsprecher.

Für Wechselstrom mit Röhren RM 115,75

Röhrensatz: 904, 904, 134, 354 RM 25,75

Für Gleichstrom mit Röhren RM 106,75

Röhrensatz: 034s, 034s, 134s RM 16,75

desgl. mit indirekt geheizten Röhren RM 125,25

1/284 Röhrensatz: 1821, 1821, 1823 RM 35,25

Die Type Wega „77 Spezial“ entstammt dem Baujahr 1933/34 und darf nur so lange verkauft werden, wie der Vorrat reicht



Lautsprecher

Beteco

Beteco 73

dynamisch. Lautsprecher; mit Tonmodulator ausgerüstet.
 2/2 Type DP 73, permanent-dynamisch . . . RM 55,—
 2/3 Type DG 73, elektro-dynam. f. Gleichstrom RM 56,—
 2/4 Type DW 73, elektro-dynam. f. Wechselstr. RM 72,—



Beteco 74

dynamischer Lautsprecher mit modernstem permanent-dynamischen Beteco-Chassis DP 101 C und Tonmodulator ausgestattet. Kaukasisch Nußbaumgehäuse.
 2/5 Type DP 74 RM 56,—



Beteco 75

dynamischer Lautsprecher; das Beteco-Jubiläums-Modell mit dem neuen Vollklang-Chassis DP 101 B.
 2/6 Type DP 75, permanent-dynamisch . . . RM 45,—
 2/7 Type DG 75, elektro-dynam. f. Gleichstrom RM 46,—
 2/8 Type DW 75, elektro-dynam. f. Wechselstr. RM 62,—



Beteco 104

dynamischer Lautsprecher mit dem neuen Vollklang-Chassis D 101 B. Gehäuse kaukasisch Nußbaum poliert.
 2/9 Type DP 104, permanent-dynamisch . . . RM 44,—
 2/10 Type DG 104, elektro-dyn. f. Gleichstrom RM 45,—
 2/11 Type DW 104, elektro-dyn. f. Wechselstr. RM 61,—



Beteco 76

der äußerlich und technisch ganz moderne Freischwinger-Lautsprecher. Poliertes kaukasisch Nußbaumgehäuse.
 2/12 Type Fr 76 RM 28,—
 2/13 Type DG 76, elektro-dynam. f. Gleichstrom RM 40,—
 2/14 Type DW 76, elektro-dyn. für Wechselstr. RM 53,—
 2/15 Type DP 76, permanent-dynamisch . . . RM 43,—



Beteco 77

Freischwinger-Lautsprecher mit regulierbarem Freischwinger-Chassis in elegantem Holzgehäuse mit polierter Front aus kaukasisch Nußbaum.
 2/16 Type Fr 77 RM 25,—
 2/17 Type DG 77, elektro-dynam. f. Gleichstrom RM 39,—
 2/18 Type DW 77, elektro-dyn. für Wechselstr. RM 50,—
 2/19 Type DP 77, permanent-dynamisch . . . RM 42,—

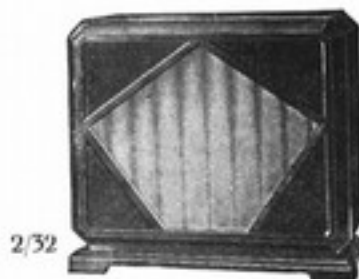


2/30

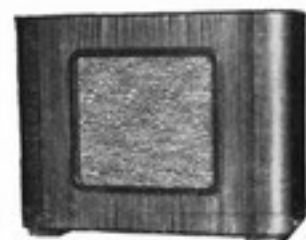
Nora

Elektromagnetische Lautsprecher

(Freischwinger) RM
 2/30 Form L 26, Preßgehäuse 25,—
 2/31 Form L 30, Holzgehäuse 30,—
 2/32 Form L 32, Preßgehäuse 25,—



2/32



2/31

Elektrodynamische Lautsprecher

2/33 Form L 33 TP, mit permanentem Magnet (keine Feld-Erregung erforderlich);
 Preß- od. Holzgehäuse RM 45,—



2/33

Lautsprecher

Körting

Konzert, der mittelgroße Konuslautsprecher mit größtem Frequenzumfang; belastbar bis 6 Watt; verbesserter Wirkungsgrad durch Steigerung der Erregerleistung auf 12 Watt.

2/20 für Gleichstrom RM 42,—

2/21 für Wechselstrom mit angebautelem Erregergleichrichter einschl. Röhre 1064 RM 68,—

2/22 **Konzert PO**, entspricht dem Modell „Konzert“, hat aber einen starken Dauermagneten aus dem neuen Aluminium-Nickelstahl, der dem Lautsprecher einen gleich guten Wirkungsgrad gibt wie bei Fremderregung. Zulässige Belastung bis 6 Watt RM 90,—

Maximus-Minor, belastbar bis 12 Watt, sechsfach verbesserter Wirkungsgrad.

2/23 für Gleichstrom ohne Trafo RM 99,50

2/24 für Wechselstrom ohne Trafo mit Gleichrichter-Röhre 1064 RM 135,50

Mehrprijs für eingebauten Anpassungstrafo RM 15,—

Mehrprijs für eingebauten Ausgangstrafo RM 15,—

Körting-Maximus, ein dynamischer Großlautsprecher für große Räume und freie Plätze, mit besonders gegen Luftfeuchtigkeit unempfindlicher Membran, normale Belastung bis 20 Watt.

2/25 für Gleichstrom-Erregung RM 225,—

2/26 für Wechselstrom-Erregung einschl. GL-Röhre RM 276,50

Mehrprijs für eingebauten Anpassungstrafo RM 20,—

Körting-Maximus-Titan, für große Massenversammlungen, belastbar bis 60 Watt.

2/27 für Gleichstrom-Erregung, mit Anpassungstrafo RM 580,—

2/28 für Wechselstrom einschl. passendem Erregerzusatz mit GL-Röhre RM 655,—

2/29 **Körting-Hochton-Lautsprecher „Formant“**.

Der „Formant“-Hochton-Lautsprecher umfaßt den Bereich von 3000 bis über 10000 Hz, also die Obertöne oder Formanten, die den Charakter des Klanges erst „formen“. Mit eingebautem Universal-Anpassungstransformator und einem hochwertigen Dauermagneten aus Oerstit-Stahl. RM 115,—



2/20 2/21



2/24



2/22



2/25

2/26



2/27

2/28

Graßmann

Helios-Lautsprecher.

2/34 **Helios-Puppe**, Freischwinger RM 26,—

2/35 **Helios-Permanent 42**, Nialmagnet RM 42,—

2/36 **Helios-Permanent 48**, Nial-Supermagnet RM 48,—

Helios-Großlautsprecher.

2/37 **Helios Dynamos 68**, 10 Watt Sprechleistung für Gleichstrom RM 68,—
für Wechselstrom RM 100,—

2/38 **Helios Dynamos Mammut**, 20 Watt Sprechleistung für Gleichstrom RM 200,—
für Wechselstrom RM 250,—

2/39 **Helios Dynamos Wotan**, 60 Watt Sprechleistung für Gleichstrom RM 400,—
für Wechselstrom RM 500,—

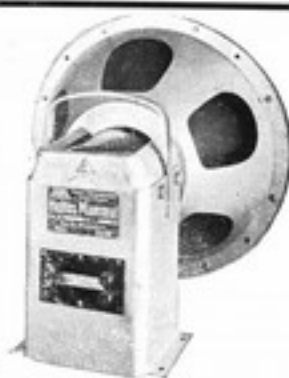
Helios-Permanent-Großlautsprecher.

2/40 **Helios Perma 68**, 10 Watt Sprechleistung RM 98,—

2/41 **Helios Perma 300**, 20 Watt Sprechleistung RM 300,—



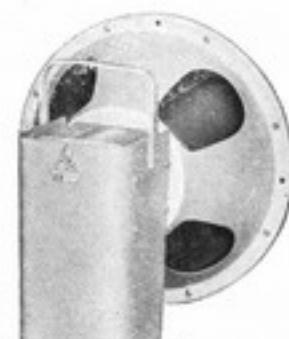
2/36



2/38



2/40



2/41

Heliogen-Neuheiten



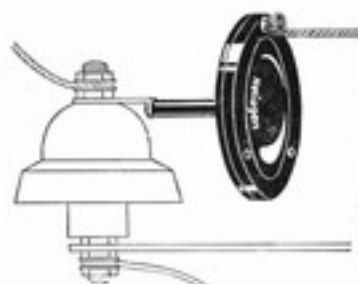
3/1



3,2-5



3/6-8



3/9



3/12



3/13-14

Hochfrequenz-Drosseln, Calit-Isolator; Windungen vierfach unterteilt; Induktion $2\frac{1}{2}$ mH; Gleichstromwiderstand etwa 50 Ohm; ständige Belastung bis zu 125 mA.
3/1/15670 RM 1,75

Hochfrequenz-Drosseln, 5 fach unterteilte Honigwaben-Windungen auf Calit-Isolatoren; Belastung bis 0,6 Amp., Induktion 4 mH.
3/2/15650 Max. Imped. im 160-m-Band RM 4,20
3/3/15655 " " " 80-m " RM 4,20
3/4/15660 " " " 40-m " RM 4,20
3/5/15665 " " " 20-m " RM 4,20

Kurzwellen-Spulenhalter, mit Flügelmuttern, in Calit-Ausführung.
3/6/19550 Porzellan, weiß RM 0,33
3/7/19551 Porzellan, braun RM 0,33
3/8/15950 Calit, weiß RM 0,60

Schutzdrosseln, gekapselt, für Blitzschutz-Automaten; mit Anschlußwinkel; Isolier-Preßstoffgehäuse; Durchmesser 80 mm.
3/9/20505 Für Bronzelitze RM 0,90

Heliogen-Blitzschutz

3/10/10029 **Spezial-Type** aus Preßmaterial mit Metallbügel RM 1,20

3/12/10031 **Heliogen-Terra** - Blitzschutz-Automat, Gehäuse aus Isolier-Preßstoff, klein u. leicht, aber kräftig, unbedingt wasserdicht RM 1,80

Heliogen - Blitzschutz - Automat, mit grünem Gehäuse aus Porzellan oder Preßstoff, Standardausführung.
3/13/10033 P Porzellan RM 2,25
3/14/10033 Id Isolier-Preßstoff RM 2,40

Einbau-Störschutzdrosseln, auf Spulen aus Isolierpreßstoff; Größe 50x12 mm; Loch-Ø 10 mm; gegen mechanische Beschädigungen geschützt.
3/16/7103 für 0,5 Amp. RM 1,05
3/17/7105 für 0,5 Amp. RM 1,35
3/18/7107 für 0,7 Amp. RM 1,50
3/19/7110 für 1 Amp. 4M 1,60
3/20/7115 für 1,5 Amp. RM 1,80

Einbau-Sperrkreise mit Hochfrequenz-Eisenspulen; für Einbau in Rundfunkempfänger oder für Selbsteinbau in Gehäuse bestimmt; Spulenverluste stark vermindert durch Verwendung einer spezial-isolierten HF-Litze in Verbindung mit HF-Eisen-Massekernen; geringe Verluste; sehr gute Sperrwirkung. Für einen Wellenbereich von
3/21/27930 200-600 m RM 2,45
3/22/27931 200-600, 800-2000 m RM 3,30

Störschutz - Zwischenstecker, Isolier - Preßstoffgehäuse, mit Berührungsschutzkragen u. seitlichem Erdanschluß.
3/23/7960 RM 3,60

Entstörblocks im Isoliergehäuse; zur Entstörung von Wechsel- und Gleichstrom-Maschinen von 220-440 V; berührungssicheres Isoliergehäuse mit seitlichen Befestigungsnocken; einfache u. schnelle Anschlußmöglichkeit ohne Abnahme der Kappe; Prüfspannung 2000 Volt, mit 5000 cm Schutzkapazität.
3/24/7322 2x0,2 Mf RM 3,60
3/25/7325 2x0,5 Mf RM 4,50
3/26/7331 3x0,1 Mf RM 4,20



3/16-20



3/21



3/22



3 23



3 24-26

Antennen und Antennenmaterial



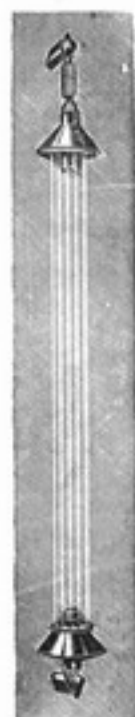
3/25/25900



3/28a/106



3/29/15606



3/30/1365

Heliogen „Corona“, Einmast-Antennen; zur Befestigung auf Holzmasten, Bambusstangen und unter Benutzung d. Heliogen-Einmast-Isolatoren auch auf Gasrohren und sonstigen metallischen Trägern. Mit einem Handgriff aufzuspannen. Kein Zeitverlust durch kompliziert. Zusammenbau. Große Metalloberflächen. Die „Corona“-Einmast-Antenne wird über dem Störnebel angebracht. Sie bringt in Verbindung mit einer abgeschirmten Heliogen „Optimum-Ableitung“ störungsfreien Empfang. Ausführung: wetterbeständig aus Leichtmetall; Größe nicht aufgespannt 130 cm Länge, 6 cm Ø; aufgespannt 55 cm Ø; kräftiger Anschluß.

3/27/25900 RM 18,60

Heliogen - Antennenbaukasten für den Volksempfänger. Er enthält: 25 m Bronzelitze, 5 m Erddraht, 1 Blitzschutz, 1 Antennenumschalter, 2 Antennenketten, 1 Antennenklemme, 2 Würgehülsen, 1 Durchführung, 5 Heliogen-Klemmrollen, 1 Erdgreifklemme, 1 Funkdose.

3/28a/106 RM 6,30

Derselbe, ohne Antennenlitze u. ohne Erddraht.

3/28b/107 RM 3,30

Heliogen - Baukasten für Kurzwellen-Empfangsantennen; mit 2 Antennen-Isolatoren, 25 m Litze, 5 m Erddraht, Erdschalter, Blitzschutz, 6 Zimmer-Isolatoren, Durchführung und 2 Klemmen.

3/29/15606 RM 12,75

Hirschmann-Universalantenne kann als Hoch-, Fenster-, Balkon- und Zimmerantenne verwendet werden; man braucht keinen Nachbar dazu. Einer der Abspann-Isolatoren ist **federnd** angeordnet, so daß die Antenne immer straff bleibt, ohne einen den Artikel verteuernenden unpraktischen Verbindungsstab. Lautstarker Empfang bei größter Trennschärfe.

3/30/1365 RM 5,40

Hirschmann - „rac“ - Zimmerantenne. Baukasten als Gürtelschachtel enthaltend: Silbergrau umspinnene Antennenlitze, 16-adrig, mit 5 „rac“-Isolatoren sowie 1 Hirschmann-Stecker.

3/31/1012 14 m lang RM 1,60

3/31/1013 18 m lang RM 2,60

Kathrein - Monopol - Antenne. Außenantenne in Rohrkorbform. Wird auf einem isolierenden Träger (Bambus usw.) befestigt. Rostfrei, wetterbeständig und leicht.

3/32/340 RM 19,80

Korbantenne mit Blitzschutz. Neuartig, mit angebautem Blitzschutz z. Montage auf Bambusstäben. Sie wird mit Vorteil dort verwendet, wo die Platzverhältnisse die Anbringung anderer Antennen erschweren; sie kann außerhalb des Störnebels angebracht werden, ist zerlegbar und sehr leicht.

3/33/257 RM 18,—

Wisi-Großflächen-Allwellenantenne mit den Original-Wisi-Montageteilen.

3/34 RM 2,25

Heliogen-Spiralantenne aus emailliertem u. versilbertem Elektrolytkupferdraht, Durchmesser der Spirale 8 mm.

3/35a/25850 In Kupfer RM 0,36

3/35b/25860 Versilbert RM 0,42

Heliogen-Lichtantenne zum Anschluß an jede Lichtleitung. 110—250 Volt.

3/36a/25001 Einpolig RM 0,36

3/36b/25002 Zweipolig (vierfache Abstimm-Möglichkeit) RM 0,72



3/32/340



3/33/257



3/34



3/35a/25850



3/36b/25002

Antennen und Antennenmaterial

Kapa-Bau-Material für störungsfreie Hochantennen

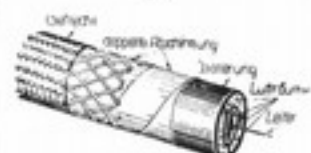
mit folgenden Eigenschaften:

1. Kapazität unter 23 cm/m; Verlustfaktor tg. d. 0,004.
2. Gewicht nur ca. 48g per Meter.
3. Verlegung auch jetzt durch Ungeübte möglich.
4. Freitragende Aufhängung von Antenne bis zur Einführungsstelle.
5. Unauffällig infolge des kleinen Durchmessers.
6. Gleiche Leitung für innen und außen.
7. Höchste Abschirmwirkung.
8. Große Biegsamkeit.
9. Wetter- und hitzebeständig (keine nachteilige Beeinflussung durch Sonnenstrahlen).
10. Unempfindlich gegen Feuchtigkeit (daher konstante Wirkung).

	Bezeichnung	Preis per Meter bzw. Stück RM
3/37	„Kapa-Gold“ enthält alle Teile für eine abgeschirmte Horizontal-Antenne (Endverschluß, Stecker, Erdungsschalter, Befestigungsschellen, Abfangstütze, 25 m Antennenlitze, 2 Tellerisolatoren. Endverschluß und Stecker sind am Kabelmontiert.) Verlegung kinderleicht! mit 15 m Kapa-Gold-Kabel	24,50
3/38-15	mit 15 m Kapa-Gold-Kabel	30,—
3/39-20	mit 20 m Kapa-Gold-Kabel	35,50
3/40-25	mit 25 m Kapa-Gold-Kabel	1,10
3/41	„Kapa-Gold“ Kabel für Außen- und Innenverlegung ca. 9 mm ϕ	1,20
3/42-3400	Endverschluß zum Selbstmontieren	1,—
3/43-3401	Antennenstecker (mit Abschirmstecker)	0,80
3/44-3402	Abfangstütze zum Befestigen des Kabels an der Einführungsstelle	2,40
3/45-3420	abgeschirmter Erdungsschalter m. Blitzschutz (nur für Innenräume)	0,20
3/46-B.S.10	isolierte Befestigungsschellen für Innenräume	1,20
3/47-3404	isolierte Dachstütze	1,80
3/48-3405	isolierte Rinnenstütze	0,24
3/49-J.S.3410	isolierte Abstandsschelle mit 100 mm Spitze für außen	0,24
3/50-J.Ho.3411	isolierte Abstandsschelle mit 100 mm Holzschraube für außen	6,20
3/51-3470	1 vollständiger Satz Zubehör für Horizontal-Antennen im Karton (enthaltend Nr. 3400, 3401, 3402, 3420, B. S. 10, Gummischlauch)	1,40
3/52-3480	Winkelstecker, abgeschirmt	1,50
3/53-3412	Verbindungsmuffe für „Kapa-Gold“	2,—
3/54-3430	abgeschirmte Steckdose	1,80
3/55-3440	abgeschirmte Abzweigdose für Innenräume	4,50
3/56-V.K.10	hochflexibles Verbindungskabel mit Antennen- und Abschirmsteckern, Gesamtlänge 1,50 m	0,12
3/57-3450	geteerte Hanfschnur, 4,5 mm, zum Abspannen der Antenne, in Strängen von 20, 50 und 100 m	0,04
3/58-3460	Herzkausche für geteertes Hanfseil	1,—
3/59-3490	Gummischlauch für Fensterdurchführung	12,—
3/60-4600	Kapa-Bambus-Stockantenne, ca. 6 m lang, mit Antennendraht	6,—
3/61-4700	Bambusstange, ca. 6 m lang	7,40
3/62-3492	Kapa-Blitzschutzdose mit Grobsicherung und Edelgasableitung	12,—
3/63	Kapa-Netzfilter zur Unterdrückung von Netzstörungen u. Trennschärfverbesserung	



3/37



3/41



3/42-3400

3/54-3430



3/43-3401

3/44-3402

Kapa-Neuheiten

3/64-3503	Kapa-Koppler (Lautverstärker), zur Anpassung der Antenne am Empfänger und zur Erzielung größter Lautstärken	12,—
3/65-3504	Kapa Netzdrossel, eine neue preiswerte Hochfrequenz-Netzsperr	5,40



3/64-3503

Kapa-Unterputz-Material

3/66-3500	Kapa-Gold-Kabel, grau, mit Spezial-Imprägnierung	1,10
3/67-3501	Kapa-Unterputz-Steckdose	2,—
3/68-3502	Kapa-Unterputz-Abzweigdose	1,80



3/67-3501

3/68-3502

Befestigungsmaterial für Bambusstangen

3/69-3510	Befestigungsschelle mit Spitze	0,38
3/70-3511	Befestigungsschelle mit Steindolle	0,38

VE-Zubehör



4/1

4/1 Isolan-Skala VE 35. Einwandfreie Befestigung kann ohne Werkzeug, nur mit Hilfe eines Zehnpfennigstückes erfolgen. Frontbeleuchtung, dient auch als Programmleselampe . RM 4,-

4/2 Isolan-VE-Automat 550. Wird in einfachster Weise am Volksempfänger befestigt. Der Automat ist eine Kombination von Skala, Sperrkreis und Antennenwähler . . . RM 14,50

4/3 Kaco-Leuchtskala gibt dem Volksempfänger ein neues Gesicht. Beim Umschalten vom Normal- auf Langwellenbereich leuchtet automatisch die entsprechende Skala auf. Für Gleich- und Wechselstrom RM 8,60

4/4 Kaco-Skalenbeleuchtung. Für Gleich- und Wechselstrom . . RM 1,80

4/5 Kaco-Universal-VE-Vorsatz. Geeichte Vollsichtskala; automatisch umgeschalteter Doppelwellen-Sperrkreis; Eisenkernspule; Hilfsgerät für den VE-Fernempfang RM 16,50

4/6 Kaco-Supersperrkreis. Dieser unverdrehbare Sperrkreis ist nach den verschärften Bestimmungen neu konstruiert u. aufgebaut worden. Preis für beide Wellenbereiche je . RM 5,90

4/7 Kaco-Trenngerät. Antennenwähler mit hochwertigem Selektionsmittel, sichere Rastung. Je 4 Ausführungen für Gleich- u. Wechselstrom.
Mod. S mit Normalwellen-Sperrkreis RM 7,60
Mod. S+S m. Doppelwellen-Sperrkr. RM 8,50
Mod. S+SE mit Doppelwellen-Sperrkreis und Eisenkernspule RM 9,80
Mod. S+T m. Sperr- u. Selektionskr. RM 8,50

Heligen-Grammophon-Anschluß mit Zwischensockel für Audionröhre. Leicht mit preßstoff-isolierten Buchsen an der Rückwand zu befestigen.

4/8/21301 für Wechselstrom-Geräte . RM 1,10

4/9/21302 für Gleichstrom-Geräte . . RM 1,10

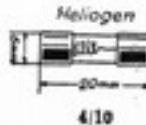
4/10 Heligen-Feinsicherung (Feinstrom-Sicherung) 10 A/500, schützt die empfindlichen Teile vor Stromstößen RM 0,20



4/7 Kaco-Trenngerät



4/8-9



4/10



4/5



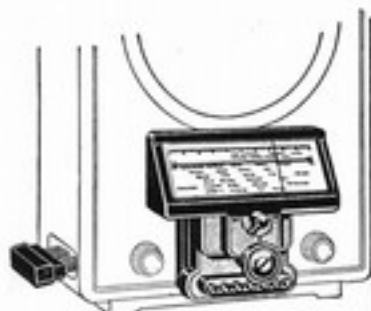
4/6



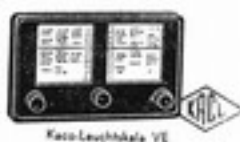
4/4



4/3



4/2



4/3



4/4



4/6



4/5



4/10

Heligen-Oberspannungsschutzstecker 730, der zwischen VE- und Lichtnetz gesteckt wird und selbsttätig Ueberspannungen verzehrt. Die Lampe zeigt durch das Steckerfenster an, ob das Gerät in Betrieb ist und mahnt bei Gewitter zum Steckerlösen. Bei unzuläss. Stromstößen brennt nur die leicht auszuwechselnde Lampe durch.

4/11/730 Stecker m. Lampe f. den VE. RM 2,25

4/12/730L Ersatzlampe allein RM 0,50

Heligen-Antennenumschalter. Sein griffiger Schieber verändert die Antennenankopplung ohne Krach- u. Störgeräusche; das blanke Preßstoffgehäuse ist berührsicher.

4/17/10301 für Wechselstrom RM 2,40

4/18/10302 für Gleichstrom- und Batterie-Empfänger RM 2,70

HEGRA-Tonsender

ist ein Schulungs-Gerät zum Selbsterlernen von Morsezeich. nach Gehör; eingeb. Tonsummer, der d. Empfangton im Punktgerät nachahmt. Für d. Betrieb ist 1 normale Taschenlampenbatterie vorgeseh. [4/23]

RM 5,90

Heligen-Sperrkreis mit Antennenwähler, hält einen Störsender sicher fern, regelt die richtige Antennenlänge ein u. erspart das lästige Umstöpseln. Wahlweise mit und ohne Sperrkreis zu schalten.

Für 200-600 m

4/13/19301 für Wechselstrom RM 7,60

4/14/19302 für Gleichstrom- und Batterie-Empfänger RM 7,60

Für 200-2000 m (Kurz-Lang-Sperrkreis)

4/15/19311 für Wechselstrom RM 8,50

4/16/19312 für Gleichstrom- und Batterie-Empfänger RM 8,50

4/19 VE-Konsole (DRGM.) für den VE 301, zusammenklappbar; aus starkem Blech; 30x17 cm RM 1,80

VE-Stecker Transforma mit Sicherheits-Kontakt DRP., vom Heinrich-Hertz-Institut geprüft und zugelassen; er beseitigt alle Mängel der bisherigen Bananenstecker; Wackelkontakte sind gänzlich ausgeschlossen. Auch nach jahrelangem Gebrauch läßt

die Federung nicht nach; lieferbar in 6 verschiedenen Farben: schwarz, blau, rot, grün, weiß u. gelb. Diese Stecker stellen den idealen, absolut fest-sitzenden Kontakt her.

4/21 Per Stück RM 0,25



4/21

Transforma-Stecker mit Sicherheitskontakt DRP., vom Heinrich-Hertz-Institut geprüft und zugelassen; genau wie 4/21.

4/22 Per Stück RM 0,25



4/22

Anoden und Skalenlämpchen

DAIMON-Dreispitz

Die preiswerte Markenanode.

Nr.	Volt	mm	RM
7/1/16318	60	155×135×80	3,90
7/2/16319	90	210×160×80	5,85
7/3/16320	100	230×160×80	6,50
7/4/16322	120	275×160×80	7,80
7/5/16325	150	340×160×80	9,75

Nr. 7/5/16325 mit Doppelgitter

DAIMON-Röhrensicherung

7/6/16037	Kompl. mit einer Ersatzsicherung, im Karton	RM 0,70
7/7/16436	Ersatz-Sicherung	RM 0,20

PERTRIX-Normal-Anodenbatterien mit festem Stülpedeckel.

Volt	Nr.	6½"	Silber	Reglerstellen
		RM	RM	RM
60	7/12/270	6,30	—	—
90	7/13/271	9,45	—	—
100	7/14/272	10,50	8,50	6,90
120	7/15/295	12,60	10,20	8,30
150	7/16/296	15,75	12,75	10,35

* Jetzt mit 20% Mehrleistung ohne Preiserhöhung

PERTRIX-Spezial-Anodenbatterien für Koffergeräte, 84×263×81 mm.

7/17/283	120 Volt für Standardtype, besonders leicht	RM 11,—
----------	---	---------

PERTRIX-Spezial-Heizbatterie für Koffergeräte mit 2-Volt-Röhren: 7/18/288 Pertrix-Aerodyn-Batterie (Luftsauerstoff-Verfahren DRPe. a.) Maße 79×123×260 mm. Ausführung: a) für 0,5 Amp. Heizstrom, z. B. Seibt-Koffer-Empfänger RM 11,— b) für 0,3 Amp. Heizstrom, z. B. Waldvogel-Koffer-Empf. RM 11,— c) nur für Radio-Geräte mit eingebautem Heizwiderstand (z. B. Kofferempfänger Körting) RM 11,—

PERTRIX-Heizbatterie. 7/19/252 Pertrix-Aerodyn-Heizbatterie für VE 301 B2, 2-teilig, 3 Volt, (Luftsauerstoff-Verfahren DRPe. a.) RM 10,30

Spezial-Anodenbatterie f. VE 301 B2 7/20/1269 Titania, 100 Volt RM 7,70

PERTRIX-Gitterbatterien mit Unterteilung von 1,5 zu 1,5 Volt.

7/21/260	9 Volt 124×22×70 mm	RM 1,15
7/22/261	12 Volt 164×22×70 mm	RM 1,50

Zeiler-VE-Heizbatterie 556 für den Volksempfänger mit automatischer Stromregelung, also kein Umstecken bis zum vollständigen Ausbrauch notwendig. 750 Betriebsstd. 7/25 RM 10,30



CARBONE-Heizbatterien für jeden 2 Volt-Batterieempfänger. Die bewährte, Luftsauerstoffbatterien:

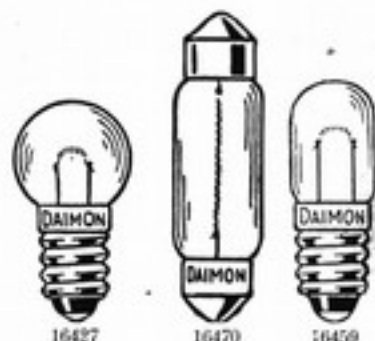
Reisebatterie RB 300	RM 11,—
VE 301 B 2-Batterie	10,30
Großtype HB 400	23,—
Großtype HB 600	31,—

DAIMON Skalen-Beleuchtungs-Lampen

Kat.-Nr.	V	A	Form	Schaltg.	Sock.	Größe	Verwendungszweck	Preis
7,41 16459	4,5	0,3	Röhre	parallel	Zwergsockel	10 x 28 mm	Wechselstromgeräte	—,25
16460	4,5	0,6		"			auf Anfrage	
16464	5,5	0,19		Serie			Gleichstromger., Lamp. im Heizstromkreis	—,25
16465	6	0,23		"			Allstrom	—,25
16451	4	0,1		parallel			Batteriegeräte	—,25
16468	2	0,2		"			"	—,25
16469	12	0,23	Serie	"	Allstrom	auf Anfrage		
16427	4,5	0,3	Kugel *)	parallel	Zwergsockel	15 mm Durchm.	Wechselstromgeräte	—,25
16428	4,5	0,6		"			auf Anfrage	
16467	4,5	0,8		"			"	"
16438	5,5	0,19		Serie			Gleichstromger., Lamp. im Heizstromkreis	—,25
16439	6	0,23		"			Allstromgeräte	—,25
16420	4	0,1		parallel			Batteriegeräte	—,25
16440	2	0,2	"	"	—,25			
16441	12	0,23	Serie	"	Allstromgeräte	auf Anfrage		
16470	4,5	0,3	Sofflette +)	parallel	9 axiale Kappen	11 x 28 mm	Wechselstromgeräte	—,45
16475	4,5	0,6		"			auf Anfrage	
16476	4,5	0,8		"			"	"
16477	5,5	0,19		Serie			Gleichstromger., Lamp. im Heizstromkreis	—,45
16478	6	0,23		"			" " Gesamt " "	—,45
16479	4	0,1		parallel			Batteriegeräte	—,45
16480	2	0,2		"			"	—,25
16474	12	0,23		Serie			"	Allstromgeräte

*) für Schattenzeiger mit Bajonettsockel. Aufschlag 80% a. Bei Bestellungen vermerken.

+) für Saba-Geräte 11×31 mm. Ohne Mehrpreis.



16427

16470

16459

Akkumulatoren – Allstrom- u. Gleichrichterröhren



8/1 **Sonnenschein-Akkumulatoren, Standard-Typen** für normale Radio-Empfänger 4 Volt im Rippenglasgefäß mit eingebautem Schwimmer

Typ	Volt	Kapazität in Amperestunden bei ununterbrochener 10 stünd. Entladung	bei einem Heizstromverbrauch von Ampere	Betriebsstunden	Außenmaße des Glases in mm ohne Klemmen, Rosette u. Bügel			Brutto-Preise RM
					lang	breit	hoch	
DS 1	4	14	0,25	120	104	125	170	7,—
DS 2	4	28	0,50	120	158	125	170	12,—
GDS 1	4	14	0,25	120	107	125	170	7,50
GDS 2	4	28	0,50	120	140	125	185	12,50

8/3 **Sonnenschein-Akkumulatoren für den Volksempfänger**

Type S 2, 2 V., 25 Ampstd. RM 6,20
 dieselbe Type mit Griff „ 6,70
 Type S 3, 2 V., 42 Ampstd. „ 8,50



8/2 **Sonnenschein-Sonder-Typen DJ** im Rippenglas ohne Schwimmer

Typ	Volt	Kapazität in Amperestunden bei ununterbrochener 10 stünd. Entladung	bei einem Heizstromverbrauch von Ampere	Betriebsstunden	lang	breit	hoch	Brutto-Preise RM
DJ 1	4	14	0,25	120	104	125	170	6,—
GDJ 1	4	14	0,25	120	107	125	180	6,50

8/4 **VARTA-Heiz-Batterien** für Rundfunk-Empfänger m. Entladeanzeiger

Typ	Volt	Kapazität in Amperestunden bei ununterbrochener 10 stünd. Entladung	bei einem Heizstromverbrauch von Ampere	Betriebsstunden	lang	breit	hoch	Brutto-Preise RM
Dlx 1	4	14	0,25	100*	84	123	213	6,—
Dlx 2	4	28	0,5	100*	136	123	213	10,—
Dlb 1	4	14	0,25	100**	100	123	220	9,50
Dlb 2	4	28	0,5	100**	159	123	220	13,50

* Bei Entladungen mit Unterbrechungen ** Bei ununterbrochener Entladung

8/5 **VARTA-Elemente** für den Batterie-Volksempfänger

Typ	Volt	Kapazität in Amperestunden bei ununterbrochener 10 stünd. Entladung	bei einem Heizstromverbrauch von Ampere	Betriebsstunden	lang	breit	hoch	Brutto-Preise RM
LV 2	2	28	0,3	180	83	123	220	6,50
LV 3	2	42	0,3	300	113	123	220	11,—
MV 3	2	100	0,3	835	141	188	290	30,—

Loewe-Allstrom-Röhren

- 8/6 **Type WG 34** Schirmgitter-Audion und Endpenthode RM 19,75
 Heizspannung ca. 50 Volt, Heizstrom 0,18 Amp., Anodenspannung 90–250 Volt
- 8/7 **Type WG 35** Schirmgitter-Röhre mit Regelcharakteristik, Diode u. Endpenthode RM 21,50
 Heizspannung ca. 65 Volt, Heizstrom 0,18 Amp., Anodenspannung 90–250 Volt
- 8/8 **Type WG 36** Misch-, Oszillator- und Z. F.-Verstärkerröhre, 1. und 3. Stufe mit Regelcharakteristik RM 23,75
 Heizspannung ca. 60 Volt, Heizstrom 0,18 Amp., Anodenspannung 90–250 Volt

Gleichrichterröhren

Type				Type		Heizstrom		Höchste zulässige Transformatorspannung Volt	Entnehmbarer Gleichstrom Milliamp.
Telefunken	Valvo	Philips	Preis	Tungsram	Preis	spannung Volt	strom Amp.		
RGN 354	G 354	1810	4,50	V 430	3,90	4	0,3	250	25
RGN 504	G 504	1801	5,—	PV 430	4,40	4	0,6	2 × 250	30
RGN 564	G 564	1803	5,50	V 460	4,80	4	0,6	500	30
RGN 1304	G 495	505	16,—	V 495	14,—	4	1,1	500	100
RGN 1404	G 1404	1832	17,50	V 4200	15,—	4	1,3	800	100
RGN 1503	G 1503	1201	10,—	—	—	2,5	1,5	2 × 300	75
RGN 1054	G 1054	506	6,—	PV 495	5,25	4	1,0	2 × 300	75
RGN 1064	G 1064	1805	6,—	PV 4100	5,25	4	1,0	2 × 500	60
RGN 2004	G 2004	1561	11,50	PV 4200	10,—	4	2,0	2 × 300	160
RGN 2005	G 2005	1560	14,—	—	—	5	2,0	2 × 300	125
RGN 2504	G 2504	1815	20,—	PV 4201	17,50	4	2,5	2 × 500	180
RGN 4004	G 4004	1817	20,—	—	—	4	4,0	2 × 350	300
CY 1	CY 1	CY 1	8,—	TCY 1	8,—	20	0,2	2 × 250	80
CY 2	CY 2	CY 2	11,—	TCY 2	11,—	30	0,2	2 × 250	120
AZ 1	AZ 1	AZ 1	6,—	TAZ 1	6,—	4	1,0	2 × 500	60
FZ 1	FZ 1	FZ 1	11,—	—	—	13	0,25	2 × 250	60
EZ 1	EZ 1	EZ 1	11,—	—	—	6,3	0,5	2 × 250	50
VY 1	VY 1	VY 1	7,—	—	—	55	—	1 × 250	30
—	G 715	1562	17,50	—	—	7,5	1,25	1 × 750	110



8/9 **Detex-Globus Sperrkugel** mit Ferrokarb.-Kern-u. Litzenspule Ein automatischer Sperrkreis gegen den starken Ortsender. Für jeden Reichsender eine fest eingestellte Typenbezeichnung. Bei Bestellung Sendernamen angeben RM 2,70



8/10 **Detex-Stromstop** Automatischer Zeitschalter. Stromzufuhr z. Radio-Apparat od. anderem elektr. Gerät wird automatisch hergestellt oder unterbrochen. Die gewünschte Zeit wird durch einen Skalenknopf eingestellt RM 7,50

Röhren-Tabelle 1935-36

Type			Type		Heizungs-			Anoden- spannung	Schirm- gitter- spannung	Negative Gitter- vorspannung	Steilheit	Durch- griff D	Ver- stärkungs- faktor	Innerer Widerstand (M = 1 Mill T = Taus. Ohm)
Telefunken	Valvo	Preis RM	Tunggram	Preis RM	Strom- quelle	Span- nung Volt	Strom Amp							
KC 1	KC 1	4,50	TKC 1	4,50	B	2	0,16	150	—	—	0,7	4	25	60 000
KL 1	KL 1	10,—	TKL 1	10,—	B	2	0,15	160	100	— 8	1,7	—	—	150 000
KB 1	KB 1	4,—	—	—	B	2	0,065	—	—	—	—	—	—	—
KF 7	KF 7	11,75	TKF 4	11,75	B	2	0,065	135	135	— 2	1	—	—	1 M
KF 8	KF 8	11,75	TKF 3	11,75	B	2	0,065	135	135	-0,5/-0,15	0,8/0,01	—	—	1 M/10 M
KK 2	KK 2	17,50	TKK 2	17,50	B	2	0,13	135	135/45	o b. -12	—	—	—	2,5 M/10 M
KL 2	KL 2	12,50	TKL 2	12,50	B	2	0,065	135	135	-13	—	—	—	50 000
RE 084	W 406*	4,25	HR 406	3,75	B	4	0,06	200	—	- 2,5	1,2	4	25	25 000
RE 074	H 406*	5,25	G 407*	5,25	B	4	0,06	150	—	- 9	1,2	10	10	11 000
RE 074 d	A 409D	9,—	—	—	B	4	0,08	100	—	—	—	—	—	—
RE 084	U 406*	5,25	LD 406*	4,65	B	4	0,08	150	—	- 4	2	0,5	15	10 000
RES 094	H 406D*	12,—	S 406*	11,—	B	4	0,06	200	80	- 2	0,8	0,30	280	400 000
PE 114	L 410*	5,50	P 414*	4,80	B	4	0,15	150	—	-15	1,4	20	5	4 000
RE 134	L 413*	6,75	L 414*	5,90	B, dW	4	0,15	250	—	-17	2,3	11	9	4 600
RES 164(d)	L 416D*	9,—	PP 416*	8,—	B, dW	4	0,15	250	80	-11,5	2	—	—	60 000
RES 174 d	L 415D*	10,—	PP 415	10,—	B, dW	4	0,15	250	150	-19	1,5	—	—	45 000
RES 374	L 497D	11,50	—	—	B, dW	4	0,25	300	200	—	—	—	—	25 000
REN 704 d	U 4100D	16,—	DO 4101	16,—	1W	4	0,9	100	0	0	0,1/1,0	—	—	—
REN 904	A 4110	7,25	AO 405	6,50	1W	4	1,0	200	—	- 3,5	3,5	3,3	30	12 500
REN 914	W 4110	8,50	—	—	1W	4	1,2	200	—	- 1,5	4	1	100	100 000
REN 944	AN 4092	11,50	—	—	1W	4	1,0	200	—	- 3,0	2,5	3,3	30	14 000
REN 1004	W 4080	12,—	AR 4101	10,50	1W	4	1,0	200	—	- 2,5	—	2,6	28	400 000
RENS 1204	H 4080D	13,—	AS 4100	12,—	1W	4	1,0	200	60	- 2	1,1	0,25	400	400 000
RENS 1214	H 4105D	13,—	AS 4104	12,—	1W	4	1,1	200	100	- 2/- 40	1,1/0,005	0,33	300	0,3 M/10 M
RENS 1224	X 4122	14,25	—	—	1W	4	1,0	250	100/200	- 1,5	—	—	—	—
RENS 1234	X 4123	14,25	—	—	1W	4	1,2	200	80/80	- 5/- 15	—	—	—	—
RENS 1254	AN 4126	14,—	DS 4100	14,—	1W	4	1,1	200	100	- 2,3	3	—	—	—
RENS 1264	H 4111D	13,—	AS 4120	12,—	1W	4	1,0	200	100	- 2	3	0,1	900	450 000
RENS 1274	H 4116D	13,50	AS 4125	13,50	1W	4	1,0	200	100	- 1,5/- 40	3,0/0,008	0,14	700	0,35 M/10 M
RENS 1284	H 4118D	13,—	HP 4101	12,—	1W	4	1,1	200	100	- 2	3,5	0,02	5000	2 M
RENS 1294	H 4129D	13,—	HP 4106	12,—	1W	4	1,1	200	100	- 2/- 35	3,5/0,005	0,05	2000	1 M/10 M
RENS 1374 d	L 4160D	13,25	APP 4120	12,—	1W	4	1,1	250	250	- 18	4,5	—	—	70 000
AB 1	AB 1	4,50	DD 465	4,50	1W	4	0,65	—	—	—	—	—	—	—
AB 2	AB 2	4,—	TAB 2	4,—	1W	4	0,65	—	—	—	—	—	—	—
ABC 1	ABC 1	13,—	TABC 1	13,—	1W	4	0,65	250	—	- 7	3,6/2,0	3,7	27	13 500
AC 2	AC 2	7,—	TAC 2	7,—	1W	4	0,65	250	—	- 6,5	3,5	3,3	30	12 000
AF 7	AF 7	11,75	TAF 7	11,75	1W	4	0,65	250	100	- 2	2,4	0,025	4000	1 M
AF 3	AF 3	11,75	TAF 3	11,75	1W	4	0,65	250	100	- 3 /- 55	2,8/0,002	0,045	2200	1,2 M/10 M
AH 1	AH 1	12,50	TAH 1	12,50	1W	4	0,65	250	80	- 2 /- 20	3,0/0,002	—	—	2 M/10 M
ACH 1	ACH 1	17,50	—	—	1W	4	1,0	300	70/70	- 2 /- 20	0,75/0,001	—	—	1,5 M/50 M
AK 1	AK 1	17,50	MO 465	17,50	1W	4	0,65	200	70/70	- 1,5/- 25	—	—	—	1,5 M/10 M
AK 2	AK 2	17,50	TAK 2	17,50	1W	4	0,65	250	70/90	- 1,5/- 25	0,6/0,001	—	—	0,7 M/10 M
AL 2	AL 2	16,50	TAL 2	16,50	1W	4	1,0	250	250	- 25	4,5	—	—	60 000
RE 084	L 496D	13,—	PP 4101	11,50	dW	4	1,1	250	250	- 15	3,5	—	—	43 000
RE 094	LK 430*	15,—	P 430	13,—	dW	4	0,3	250	—	- 32	2	20	5	2 600
RE 094	LK 460	16,50	P 460	15,50	dW	4	0,65	250	—	- 49	3,5	29	3,5	1 300
AL 1	AL 1	13,—	TAL 1	13,—	dW	4	1,1	250	250	- 15	3,5	—	—	43 000
REN 1814	W 2418	10,50	—	—	1G	20	0,18	200	—	- 1,5	3,0	1	100	100 000
REN 1817 d	U 1718D	17,—	—	—	1G	20	0,18	100	0	0	—	—	—	—
RENS 1818	H 1818D	14,75	SS 2018	14,75	1G	20	0,18	200	100	- 12	3	0,1	1000	440 000
RENS 1819	H 1918D	14,75	SE 2018	14,75	1G	20	0,18	200	60	- 2/- 40	1,2	0,25	400	0,4 M/10 M
RENS 1820	H 2018D	14,75	S 2018	14,75	1G	20	0,18	200	60	- 2	1,1	0,25	400	470 000
REN 1821	A 2118	10,—	R 2018	9,—	1G	20	0,18	200	—	- 3	3,5	3	33	15 000
RENS 1822 d	L 2318D	15,25	PP 2018	14,—	1G	20	0,18	200	200	15	2,5	—	—	48 000
REN 1820	AN 2718	13,25	—	—	1G	20	0,18	200	—	- 3	2,0	3,3	30	15 000
RENS 1854	AN 2127	16,—	—	—	1G	20	0,18	200	100	- 4,2	2,8	0,5	200	200 000
RENS 1884	H 2518D	14,75	HP 2018	14,75	1G	20	0,18	200	100	- 2	3,5	0,02	5000	1 M
RENS 1894	H 2618D	15,50	HP 2118	15,50	1G	20	0,18	200	100	- 2/- 35	3	0,05	2000	1,1 M/10 M
RENS 1824	X 2818	16,25	—	—	1G	20	0,18	200	100/300	- 1,5	1,5	—	—	—
RENS 1834	X 2918	16,25	—	—	1G	20	0,18	200	80/80	- 2/- 15	0,75	—	—	500 000
BB 1	BB 1	4,50	DD 818	4,50	1G	16	0,18	—	—	—	—	—	—	—
BCH 1	BCH 1	19,—	—	—	1G	24	0,18	200	50/50	- 2/- 20	0,75/0,001	—	—	1 M/50 M
BL 2	BL 2	19,—	—	—	1G	30	0,18	200	100	- 20	6,5	—	—	20 000
CB 1	CB 1	5,50	—	—	1GW	13	0,2	—	—	—	—	—	—	—
CB 2	CB 2	5,—	—	—	1GW	13	0,2	—	—	—	—	—	—	—
CBC 1	CBC 1	15,—	T.C.B.C 1	15,—	1GW	13	0,2	250	—	- 7	3,6	3,7	27	13 500
CC 2	CC 2	7,50	—	—	1GW	13	0,2	250	—	- 5,5	3,5	3,3	30	12 T
CF 7	CF 7	14,75	TCF 7	14,75	1GW	13	0,2	250	100	- 2	2,4	0,025	4000	1 M
CF 3	CF 3	14,75	TCF 3	14,75	1GW	13	0,2	250	100	- 3	2,8	0,015	2200	1,2
CH 1	CH 1	14,—	TCH 1	14,—	1GW	13	0,2	250	80	- 2	3	—	—	2 M
CK 1	CK 1	19,—	TCK 1	19,—	1GW	13	0,2	250	90	- 1,5	—	—	—	1,5 M
CL 1	CL 1	15,25	—	—	1GW	13	0,2	250	250	- 19	2,5	—	—	48 000
CL 2	CL 2	18,—	TCL 2	18,—	1GW	24	0,2	200	100	- 19	8	—	—	25 T
VC 1	VC 1	8,50	—	—	1GW	55	0,05	200	—	- 2	3,8	2,3	42	14 500
VL 1	VL 1	17,—	—	—	1GW	55	0,05	200	200	- 14	—	—	—	50 000

Auszug aus den Lieferungs- u. Zahlungsbedingungen des Radio-Großhändler-Verbandes e.V.

1. Angebot und Abschluß.

- Alle Preise in Angeboten und Preislisten sind unverbindlich und freibleibend. Zwischenverkauf bleibt vorbehalten.
- Mündliche, telefonische und durch Reisende oder Vertreter getroffene Vereinbarungen erlangen erst Gültigkeit, wenn sie durch die verkaufende Firma schriftlich bestätigt sind.
- Die zu dem Angebot gehörigen Unterlagen, wie Abbildungen, Zeichnungen und Gewichtsangaben, sind nur annähernd maßgebend, soweit sie nicht ausdrücklich als verbindlich bezeichnet sind. An Kostenschätzungen, Zeichnungen und anderen Unterlagen behält sich der Lieferer Eigentum und Urheberrecht vor, sie dürfen Dritten nicht zugänglich gemacht werden.

2. Lieferfristen.

Lieferfristen sind unverbindlich. Ueberschreitung vereinbarter Lieferzeiten gibt dem Käufer keinen Anspruch auf Schadenersatz wegen Nichterfüllung und kein Anrecht auf Rücktritt vom Vertrag. Fälle höherer Gewalt, Mobilmachung, Krieg, Aufruhr, Betriebsstörungen, sowie Störungen des Transportes beim Verkäufer bzw. seinem Zulieferanten entbinden Verkäufer während der Dauer der Betriebsstörung und auch für die Zeit ihrer Folgeerscheinung von pünktlicher Lieferung. In diesen Fällen ist Käufer zu einer Annullierung der Aufträge oder Übereinstimmung von Schadenersatzansprüchen nicht berechtigt.

3. Versand und Verpackung.

- Der Versand erfolgt ohne bestimmte Vorschrift stets nach bestem Ermessen des Verkäufers. Sämtliche Sendungen einschließlich etwaiger Rücksendungen gehen auf Rechnung und Gefahr des Käufers. Für irgendwelchen Bruch oder sonstige Beschädigung wird keinerlei Haftung übernommen, auch nicht bei Lieferung frei Verbrauchsartikeln, es sei denn, daß Sendungen versichert seien und die Versicherungsgebühr vom Käufer anerkannt und bezahlt wird.
- Ein erteilter und geklärt Auftrags wird vom Lieferer je nach Möglichkeit in einer Lieferung oder in Teillieferungen geliefert.
- Im übrigen erfolgt die Berechnung der Kosten für Verpackung und Versand nach den geltenden Bestimmungen des ROV, die sich nach den Wirtschaftsverträgen (WDRI usw.) richten.

4. Rechnung und Zahlung.

Die Preise verstehen sich in Reichsmark. Die Zahlung ist, soweit nicht Vorauszahlung bzw. Nachnahme, Barzahlung oder eine andere Zahlungsweise vereinbart ist, 30 Tage nach Datum der Rechnung rein netto fällig. Beibarer Vorauszahlung, bei Nachnahme und bei Barzahlung der Rechnung innerhalb von 10 Tagen gelten für Rundfunk-Empfangsapparate, Lautsprecher und Rundfunk-Röhren seit dem Tage der Rechnung ein Skonto von 3%. Ein längeres Ziel als 30 Tage darf weder mündlich noch schriftlich vereinbart werden.

Die Zahlung gilt an dem Tage als geleistet, an welchem der Verkäufer über den Rechnungsbetrag verfügsfrei in bar verfügen kann.

Bei Zahlungsverzug sind, vorbehaltlich der Geltendmachung weiteren Schadens, Verzugszinsen in Höhe von 2% über Reichsbankdiskont zu entrichten. Ist der Käufer mit der Bezahlung einer Rechnung in Verzug gekommen, so werden seine sämtlichen Verbindlichkeiten sofort fällig. Der Verkäufer ist berechtigt, ohne Nachfristsetzung von laufenden Verträgen, auch wenn sie teilweise schon erfüllt sind, zurückzutreten, ohne daß der Käufer hieraus irgendwelche Rechte gegen den Verkäufer herleiten kann.

5. Teilzahlung.

Der Verkäufer behält sich vor, Teilzahlungsverträge nach den geltenden Bestimmungen des ROV und bestehenden Wirtschaftsverträgen zwischen Einzelhändlern und deren Kunden herinzuschließen.

6. Eigentumsvorbehalt.

Verkäufer behält sich das Eigentum an sämtlichen von ihm gelieferten Waren bis zur Bezahlung seiner gesamten Forderungen aus der Geschäftsverbindung (Haupt- oder Nebenforderungen) und Begleichung eines etwaigen sich zu Lasten des Käufers ergebenden Kontokorrentsaldos vor.

7. Mängel.

- Bei Rundfunkgeräten, Röhren, Lautsprechern, Einzelteilen und solchen Waren, die unter Fabrikgarantie verkauft werden, wird insoweit eine Haftung übernommen, als von seiten der betreffenden Lieferwerke Ersatz geleistet wird.
- Der Käufer hat etwaige Mängel unverzüglich, spätestens aber innerhalb acht Tagen nach Eintreffen der Ware, durch schriftliche Anzeige an den Verkäufer zu rügen. Durch nicht rechtzeitig erfolgte Mängelanzeige oder durch eigenmächtig vorgenommene Einriffe an der Ware wird die Haftung des Lieferers aufgehoben. Ist in Originalpackung gelieferte Ware nachweislich ungeöffnet auf Lager genommen worden, so läuft die Frist für die Geltendmachung der Mängelrüge von dem Tage an, an dem die Originalverpackung geöffnet worden ist.

8. Reparaturen.

Reparaturen werden auf Verlangen ausgeführt bzw. vermittelt, jedoch geschieht die Ausführung auf Kosten und Gefahr des Auftraggebers. Aushändigung bzw. Rücksendung der reparierten Gegenstände geschieht nur unter Bezahlung bzw. Nachnahme der Reparatur- und Versandkosten.

9. Rückgabe.

Käufer hat kein Recht auf Lieferung von Kommissions- oder Konsignationsware. Jede Lieferung stellt einen festen Kauf dar. Käufer hat kein Rückgaberecht. Probe- und Musterlieferungen sind ausgeschlossen.

10. Verpflichtung des Wiederverkäufers.

- Käufer übernimmt die Verpflichtung, alle gelieferten Waren, für die eine Preiskonvention besteht, ausschließlich nach den Bedingungen dieser Konvention zu verkaufen und insbesondere die Vorschriften des WDRI-Vertrages zu befolgen.
- Käufer unterwirft sich den von den Preiskonventionen und insbesondere von der WDRI erlassenen Kontroll- und Strafbestimmungen.

11. Erfüllungsort und Gerichtsstand.

Erfüllungsort und Gerichtsstand für Lieferungen und Zahlung sowie für sämtliche zwischen den Parteien sich ergebenden Streitigkeiten, einschließlich von Scheck- und Wechselklagen, ist das Amtsgericht am Sitz der verkaufenden Firma. Sollte der Käufer Nichtkaufmann im Sinne des Handelsgesetzbuches sein, so gelten die Bestimmungen des Handelsgesetzbuches, soweit sie nicht durch vorstehende Bedingungen geändert sind als vereinbart.